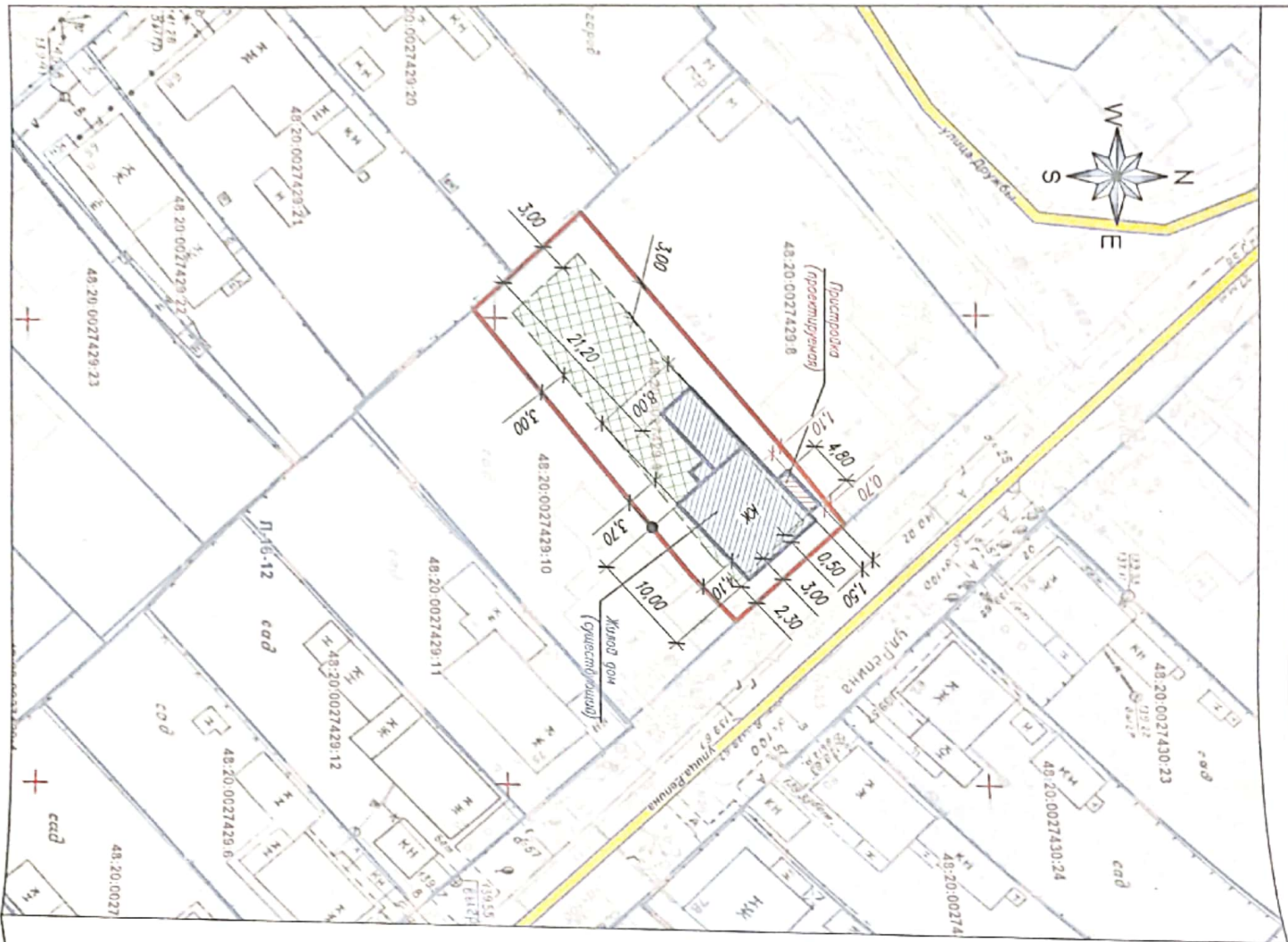


Схема планировочной организации земельного участка М 1:500



Условные обозначения

- граница участка
- граница наружных стен объекта
- граница допустимого размещения объекта
- зона допустимого строительства объекта

Технико-экономические показатели

Площадь участка	—	665,00 м ²
Площадь застройки	—	145,70 м ²
в том числе пристройки	—	7,20 м ²
Процент застройки	—	21,90 %
Количество надземных этажей	—	1
Высота объекта	—	7,00 м

1. Схема планировочной организации земельного участка противоречит нормам СП 30-102-99 п. 5.3.2, п. 5.3.4.
2. Размеры и конфигурация объектов капитального строительства на схеме планировочной организации земельного участка указаны в соответствии с номерными застройками земельного участка.
3. Размеры на схеме даны в метрах.

06.06.23 — СПЗУ

Реконструкция индивидуального жилого дома № 44 Аксентьевой В.И.
Местоположение: Российская Федерация, Липецкая область,
г. Липецк, ул. Репина, 79

Имя Коз.М. Лист № 001 Листов 001

Разработчик Подосенова Е.В.

Проектировщик Строганова С.С.

ГИП Строганова С.С.

Начальник Подосенова Е.В.

Схема планировочной организации
земельного участка М 1:500

ООО "ГМ архитектора
Строганова"