



Схема планировочной организации земельного участка
М1:500

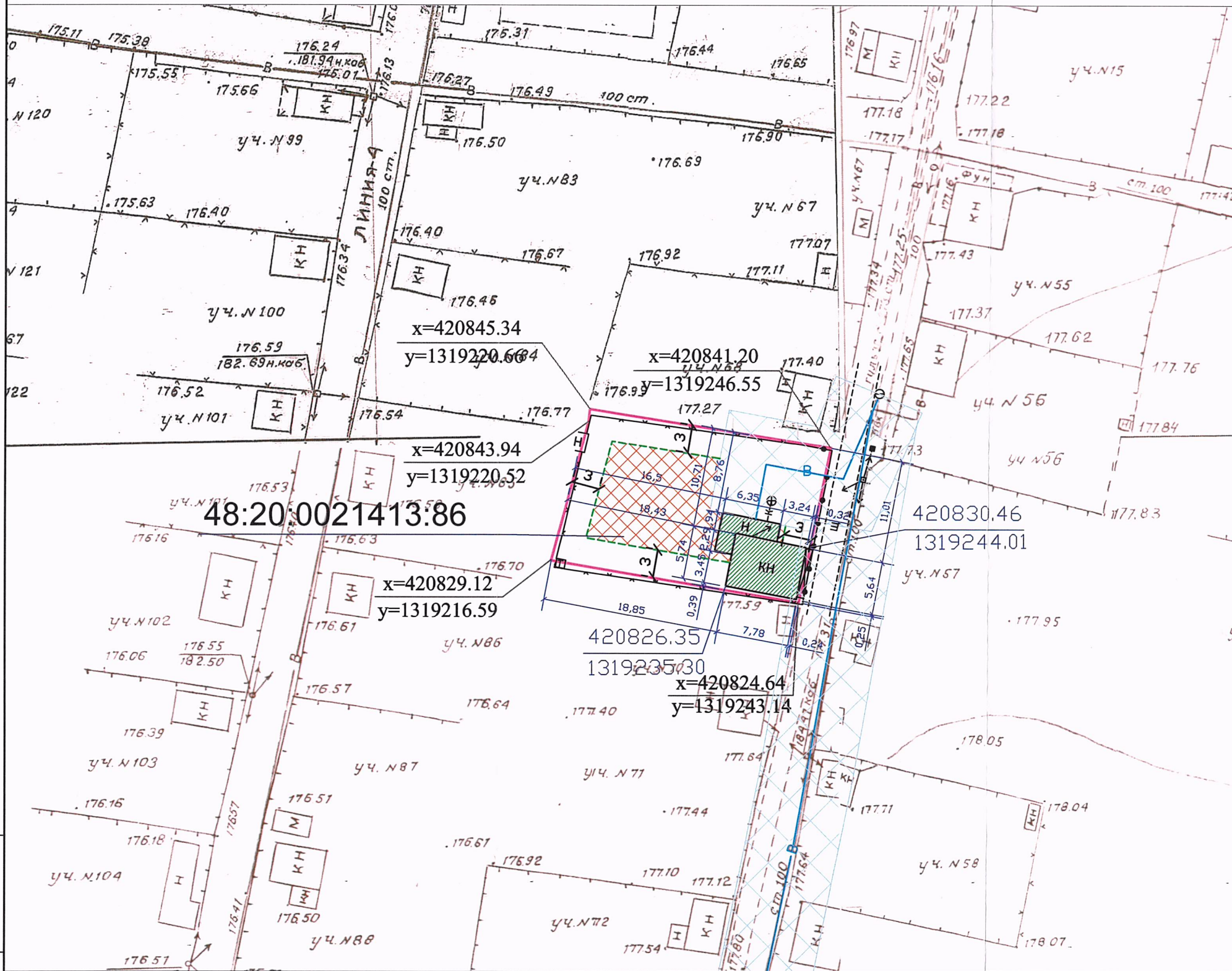


Схема планировочной организации земельного участка выполнена в соответствии с государственными нормами, правилами и инструкциями. Участок с кадастровым номером 48:20:0021413:86 расположен по адресу: г. Липецк, СНТ "Восход", линия 3, участок 69.




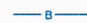
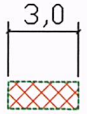

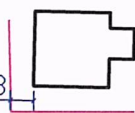
Подъезд к участку осуществляется по центральным улицам с центральным уличным освещением.

Здание на земельном участке располагается с отклонениями от требований СП 42.13330.2016 (превышен процент застройки земельного участка).

Здание на земельном участке располагается частично в охранной зоне водопровода.

Площадь участка - 444 м²;
Площадь застройки - 61 м²

УСЛОВНЫЕ ОБОЗНАЧЕНИЯ

-  - граница земельного участка по сведениям ГКН
-  КН - существующие здания и строения
-  - охранный зона водопровода
-  - водопроводная сеть
-  3,0 - нормативные отступы от границы земельного участка и от красной линии проезда
-  - зона допустимого строительства
-  0,23 - расстояние в метрах от проектируемой пристройки до границы земельного участка

Инв. подл. Подп. и дата. Взам. инв.

ПО-037-22-ПЗУ

Заказчик: Горьова Ирина Петровна

Изм. Кол.уч Лист № док Подпись Дата

ГИП Петрова
Разработ. Федюкова



г. Липецк, СНТ "Восход",
линия 3, участок 69 с
кадастровым номером 48:20:0021413:86

Стадия	Лист	Листов
	1	1

Схема планировочной организации
земельного участка

Проектный отдел
ОГУП
"Липецкоблтехинвентаризация"