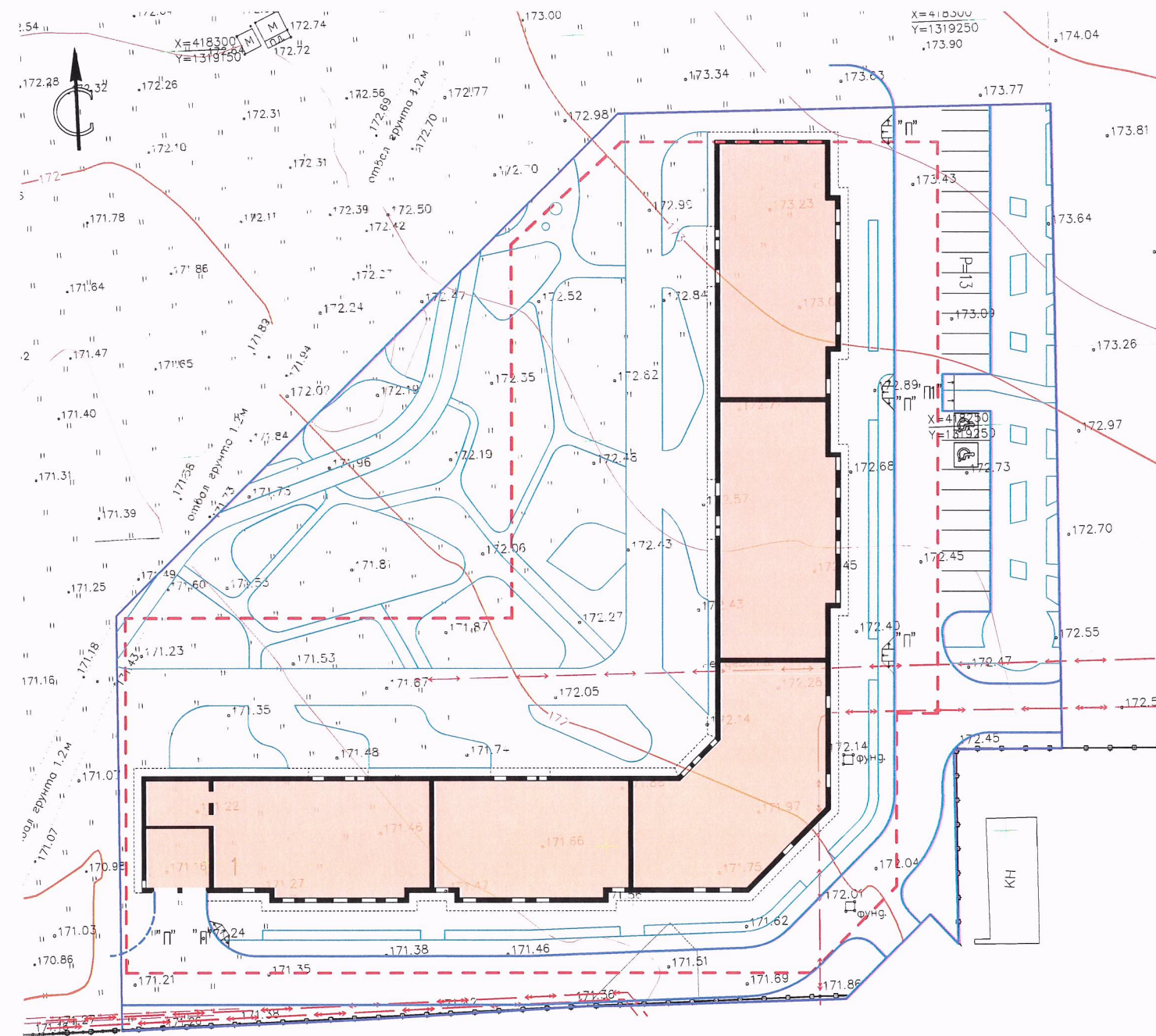


Генплан жилого комплекса "Архитектор"

М 1:500



Экспликация зданий и сооружений

Номер по плану	Наименование	Площадь, м ²
1	Многоквартирное жилое здание со встроенными нежилыми помещениями и подземной автостоянкой	
2	Наземные парковки жилого дома на 22 машиноместа	
3	Площадка для игр детей	541,6
4	Площадка для отдыха взрослых	56,0
5	Выход из подземной парковки	
6	Площадки для занятий физкультурой	740,7
7	Подземная парковка жилого дома на 220 машиномест	

Условные обозначения

- Граница земельного участка по кадастровому плану
- - - Граница подземной парковки

Ситуационный план



Участок проектирования

Процент застройки земельного участка	По проекту	Нормативный	
	68,5% с учетом подземной выступающей части здания, в том числе:		30%
	23,0 % – наземная часть здания		
45,5% – подземная выступающая часть здания			

Объект: "Многоквартирное жилое здание со встроенными нежилыми помещениями и подземной автостоянкой на земельном участке с к. н. 48:20:0014701:8910 в мкр. "Университетский" г. Липецк"

Адрес: Липецкая область, г. Липецк
 Кадастровый номер – 48:20:0014701:8910
 Площадь участка – 10567 м²
 Площадь озеленения – 2116,97 м²
 Жителей – 560 чел.
 Квартир – 366
 Количество этажей – 12, 15
 в том числе подземных этажей – 1
 в том числе нежилых этажей – 1
 Требуется по расчету:
 Детская площадка 560*0,7=392 м²
 Площадка для физкультуры 560*2=1120 м²
 Площадка для отдыха взрослых 560*0,1=56 м²
 Количество парковочных мест 560*2,5:(2,5*5,3)=106 м/м

Согласовано

Взамен инв. №

Подп. и дата

Инв. № подл.