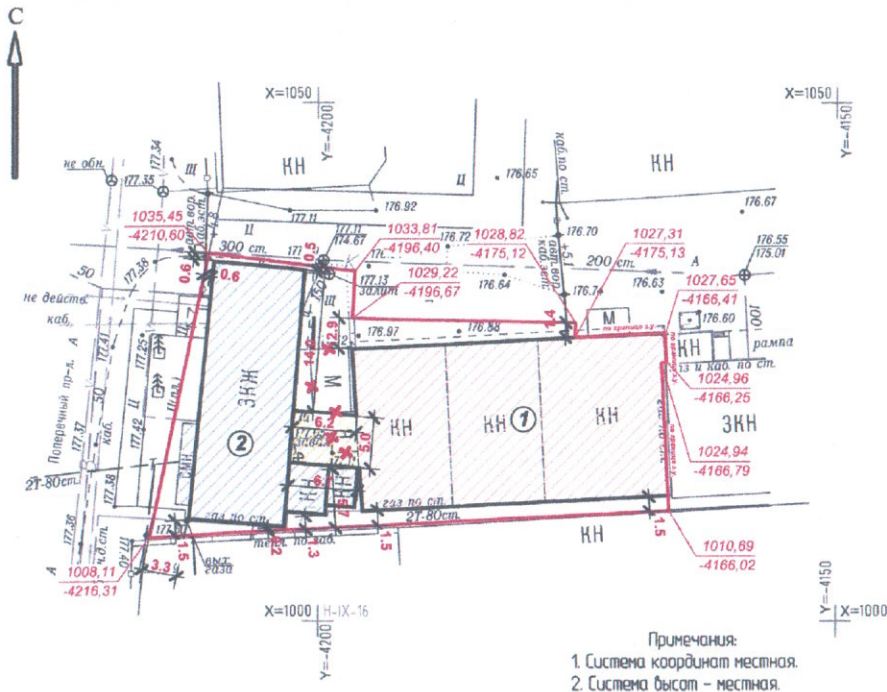


Схема планировочной организации земельного участка М 1 : 500



Условные обозначения:

- граница земельного участка
- 1010,69
-4166,02 - координаты земельного участка
- X - демонтаж временных зданий и сооружений
- административное здание (сущ. кол-во этажей - 3)
- нежилое здание (сущ. кол-во этажей - 1, надстройка 2-го этажа)
- переход (проектируемый, в уровне 2-го этажа)

Экспликация зданий и сооружений

№ по плану	Наименование	Примечание
1	Нежилое здание (надстройка второго этажа)	реконструируемое
2	Административное здание с проходной (кол-во эт. 3)	существующее
3	Переход	проектируемый

Технико-экономические показатели

№ п/п	Наименование	Обозначение	Кол-во
1	Площадь участка	м.кв.	1004,0
2	Процент застройки	%	76,3
3	Площадь застройки после реконструкции, в том числе:	м.кв.	766,5
	Площадь застройки нежилого здания	м.кв.	265,0
	Площадь застройки административного здания с проходной	м.кв.	469,0
	Площадь застройки перехода	м.кв.	32,5

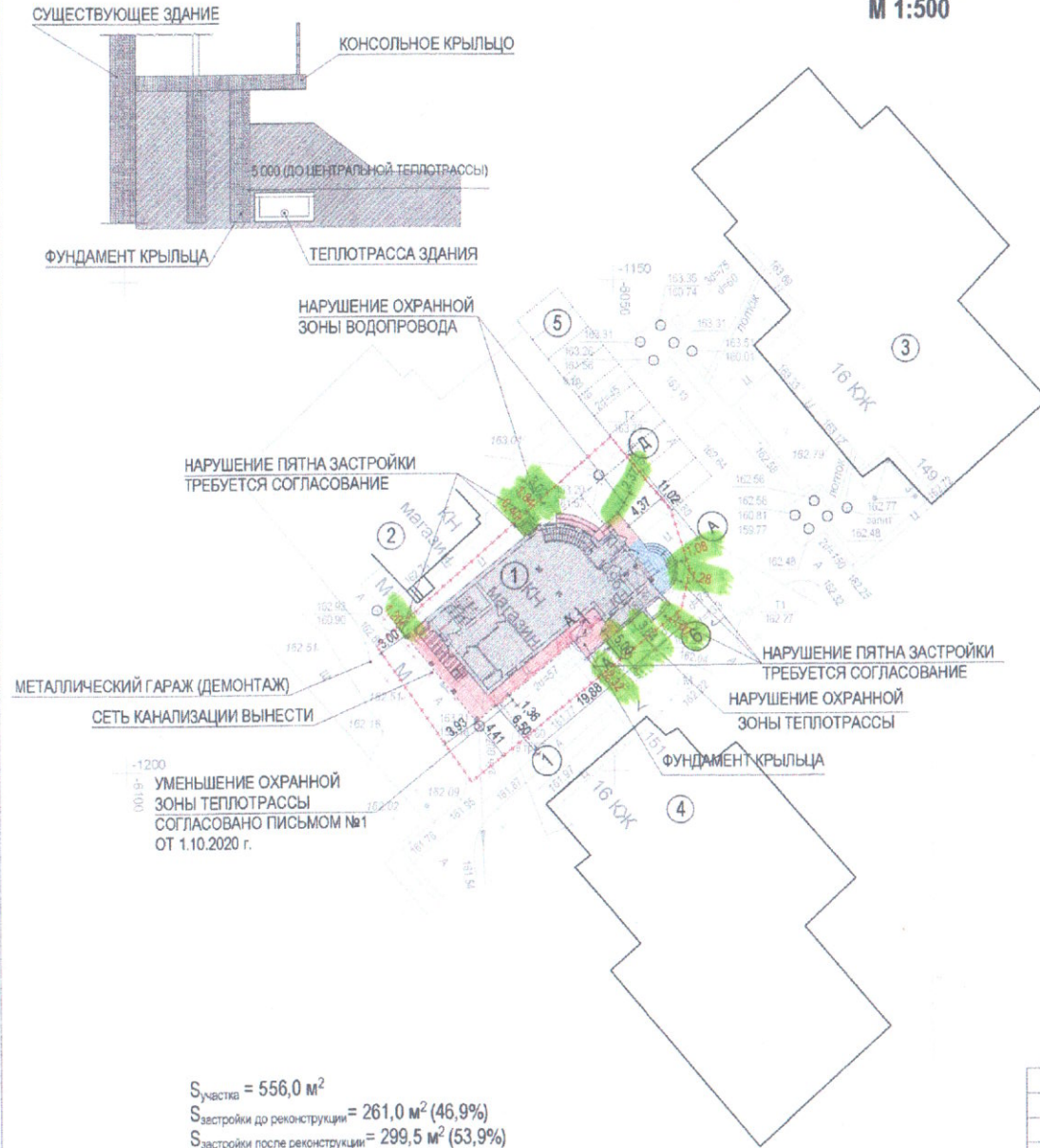
Кадастровый номер земельного участка 48:20:0029502:36.

Проект реконструкции заключается в надстройке второго этажа нежилого здания, а также в проектировании перехода в уровне второго этажа между жилым зданием и административным зданием с проходной.

20 - 05 - ПЗУ					
Реконструкция нежилого здания и административного здания с проходной по адресу: г. Липецк, проезд Универсальный, 2 б					
Изм.	Кол.уч	Лист	Надк	Подпись	Дата
				Высильева	
				Иванова	
Н. контр.	Кафанов			КМ	
Схема планировочной организации земельного участка					ООО "Стройпроект - М"
				Стадия	Лист
				П	2
				Листов	

A - A

Схема планировочной организации земельного участка. М 1:500



$S_{\text{участка}} = 556,0 \text{ м}^2$
 $S_{\text{застройки до реконструкции}} = 261,0 \text{ м}^2 (46,9\%)$
 $S_{\text{застройки после реконструкции}} = 299,5 \text{ м}^2 (53,9\%)$

УСЛОВНЫЕ ОБОЗНАЧЕНИЯ

- реконструируемое здание (существующая часть)
- реконструируемое здание (пристраиваемые части)
- изменение крыльца в существующих границах
- существующие здания
- граница участка

Экспликация зданий и сооружений

№ по генпл.	Наименование	Примечание
1	Здание магазина и кафе	проектируемое реконструируемое
2	Здание магазина	существующее
3	Многоэтажный многоквартирный жилой дом	существующий
4	Многоэтажный многоквартирный жилой дом	существующий
5	Парковка для легковых автомобилей на 10 маш / мест	существующая

1. Реконструируемый объект выходит за границы допустимой застройки согласно градостроительного плана земельного участка №42701000-005236:
 - 1.1. С северо-западной стороны (по оси Д) расстояние от границы участка до объекта 0,4 м вместо 3 м.
 - 1.2. С юго-восточной стороны (по оси А) расстояние от границы участка до объекта 2,32 м вместо 3 м.
 - 1.3. С восточной стороны существующее крыльцо расположено в 1 м от границы участка вместо 3 м.
2. Процент застройки участка после реконструкции 53,9%, что выше разрешенного в градостроительном плане земельного участка 50%.
3. Существующее здание частично расположено в охранной зоне водопровода.
4. Существующее крыльцо главного входа расположено в охранной зоне водопровода и теплотрассы.
5. Проектируемый пандус центрального входа расположен в охранной зоне водопровода.

018/20-ПЗУ

Реконструкция здания магазина и кафе
по адресу: г. Липецк, ул. Московская, 149Б

ИЗМ.	№ УЧАСТ.	ЛИСТ	№ ДОКУМ.	ПОДПИСЬ	ДАТА	СТАДИЯ	ЛИСТ	ЛИСТОВ
					09.2020	П	1	
Схема планировочной организации земельного участка.						ООО "АСТЭК"		

Ведомость жилых и общественных зданий и сооружений

НОМЕР НА ПЛАНЕ	НАИМЕНОВАНИЕ И ОБОЗНАЧЕНИЕ	ЭТАЖНОСТЬ	КОЛИЧЕСТВО		ПЛОЩАДЬ, м ²				СТРОИТЕЛЬНЫЙ ОБЪЕМ, м ³		
			ЗДАНИЙ	КВАРТИР	ЗАСТРОЙКИ		ОБЩАЯ НОРМИРУЕМАЯ		ЗДАНИЯ	ВСЕГО	
					ЗДАНИЯ	ВСЕГО	ЗДАНИЯ	ВСЕГО			
1	Многоэтажный жилой дом	17	1	119	119	570.49	570.49	6205.34 8127.63	6205.34 8127.63	28038.70 1422.90	28038.70 1422.90

В графе "строительный объем" в числителе - общий объем, а в знаменателе - объем подземной части.
 В графе "Общая нормируемая площадь" в числителе - общая площадь квартир, а в знаменателе площадь жилого здания

Ведомость элементов благоустройства

Поз.	Наименование	Кол.	Примечание
А	Детская игровая площадка	1	песчаное покрытие -169 м ²
Б	Площадка для отдыха взрослого населения	1	плиточное покрытие -51 м ²
В	Площадка для занятия физкультурой	1	отсев - 81 м ² плиточное покрытие -65 м ²
Г	Площадка для хозяйственных целей	1	газон-25 м ²
Д	Площадка для мусорных контейнеров	1	плитка-6 м ²

Условные обозначения:

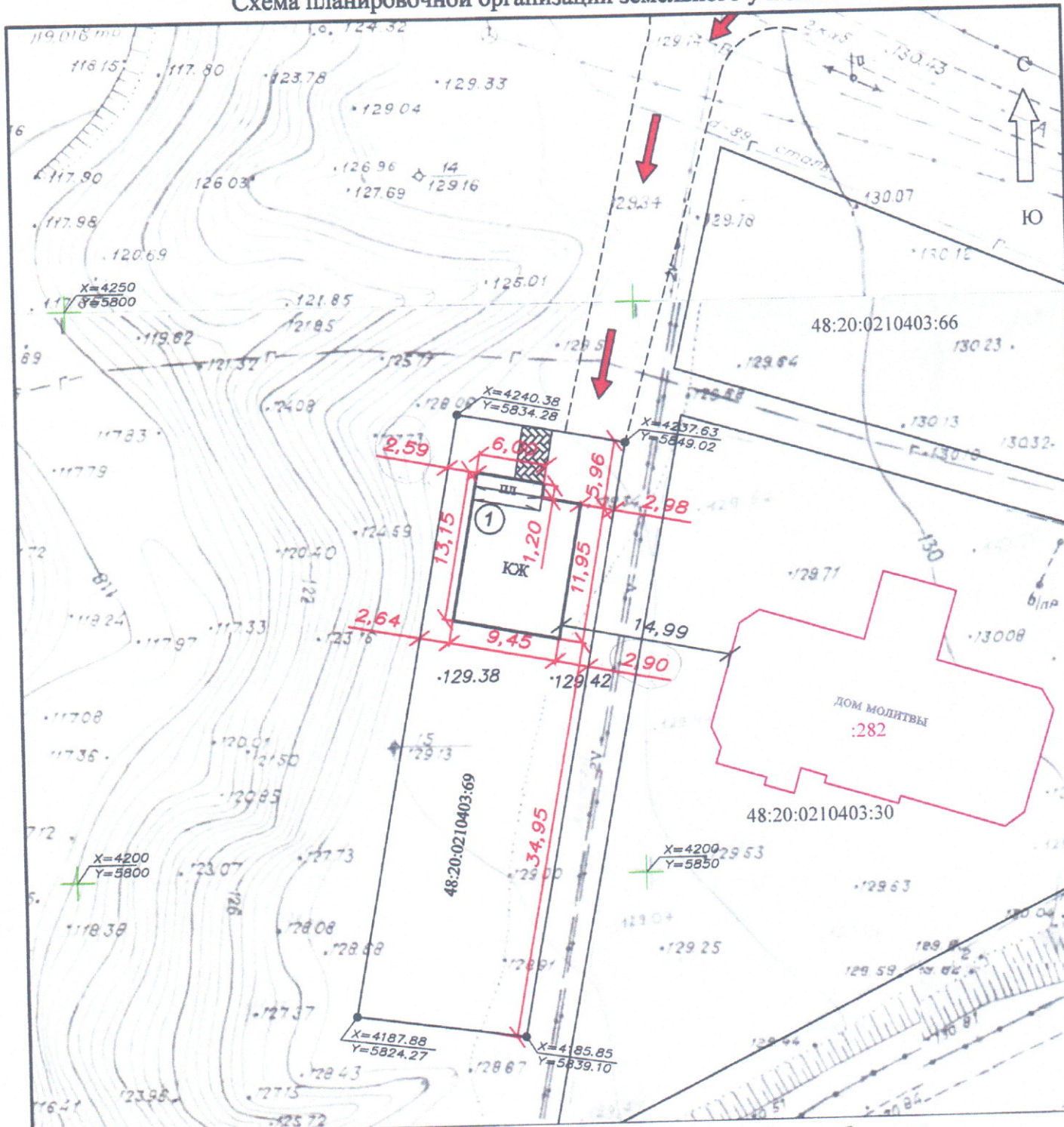
-  - отвод участка
-  - граница проектирования
-  - граница допустимого размещения здания
-  - асфальтобетонный проезд проектируемый
-  - плиточное покрытие
-  - песчаное покрытие детской площадки
-  - отсев на физкультурной площадке
-  - газон обыкновенный
-  - бортовой камень БР 100.30.15
-  - бортовой камень БР 100.20.8

ЛОГАСОВАНО
 ВЫЧЕРЧЕНО С ПОМОЩЬЮ СИСТЕМЫ ВС-ПРОЕКТ
 и №, N Подл., Подп. и дата, Взамен. инв. N

5-09-20

						16137-28-ПЗУ			
						Застройка 30-31 микрорайонов в г.Липецке. Жилая группа III с отдельными наземными парковками. 3 этап. Многоквартирное жилое здание строительный №28.			
Изм.	Кол.уч.	Лист	№ док.	Подпись	ДАТА	Схема планировочной организации земельного участка	Стадия	Лист	Листов
Разработ.	Калиновская			<i>Калиновская</i>			П	6	
Проверил	Попов			<i>Попов</i>					
Н. контр.	Попов			<i>Попов</i>		Схема благоустройства территории М 1:500.	ООО «ВПИ»		
ГИП	Арсенцев			<i>Арсенцев</i>					

Схема планировочной организации земельного участка



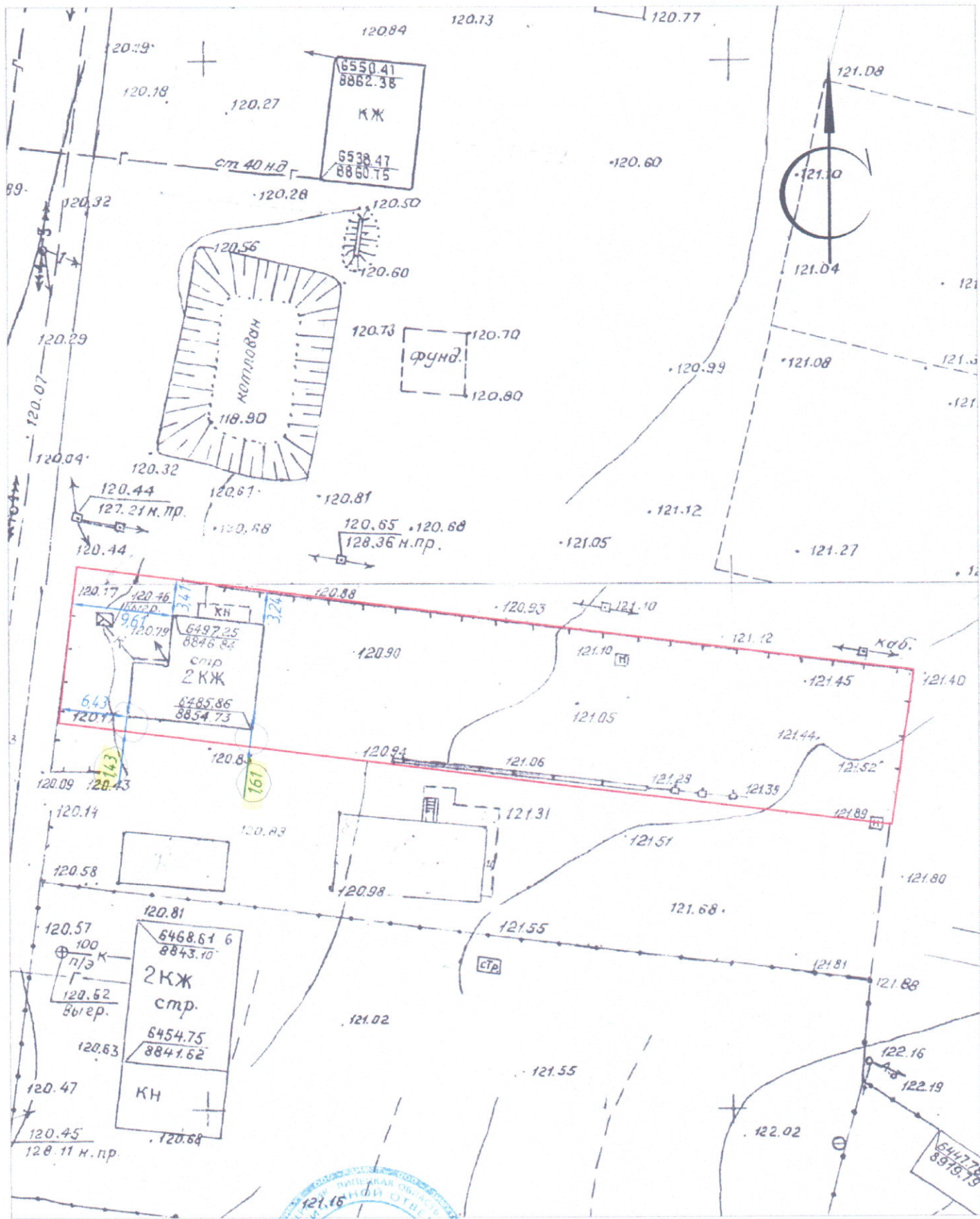
Условные обозначения:

●—● - граница земельного участка

48:20:0210403:69 - кадастровый номер земельного участка

① - индивидуальный жилой до

Взам. инв. №	<p>ТЭП</p> <p>Площадь земельного участка - 795,00 м² Площадь застройки - 120,10 м² Процент застройки - 15,11% Этажность - двухэтажный Размеры зданий и сооружений даны по наружным границам стен в метрах. Подъезд к индивидуальному жилому дому осуществляется со стороны улицы Баумана</p>									
	Подп. и дата							09/20-СПОЗУ		
						Липецкая область, г Липецк, ул Баумана, в районе дома №386				
Изм.		Кол.уч.	Лист	Лодок.	Подп.	Дата	Строительство индивидуального жилого дома	Стадия	Лист	Листов
Разраб.		Иванов В.И.		<i>[Signature]</i>	09.20	П		1	1	
Инв. Логодл.	Пров.		Бунеева Л.В.		<i>[Signature]</i>	08.20	Схема планировочной организации земельного участка М 1:500			
							ООО "Центрэнергопроект"			



Топографо-геодезические изыскания
исполнительная съемка

Должность	ФИО	Дата	Подпись
Директор	Коровин Д.А.	17.06.16г.	<i>[Signature]</i>
Проверил	Пантелеев Ю.В.	17.06.16г.	<i>[Signature]</i>
Исполнитель	Сапунов М.А.	17.06.16г.	<i>[Signature]</i>

Адрес объекта:
г. Липецк,
с. Сселки, ул. Листопадная

Масштаб	Лист	Листов
1:500	1	1

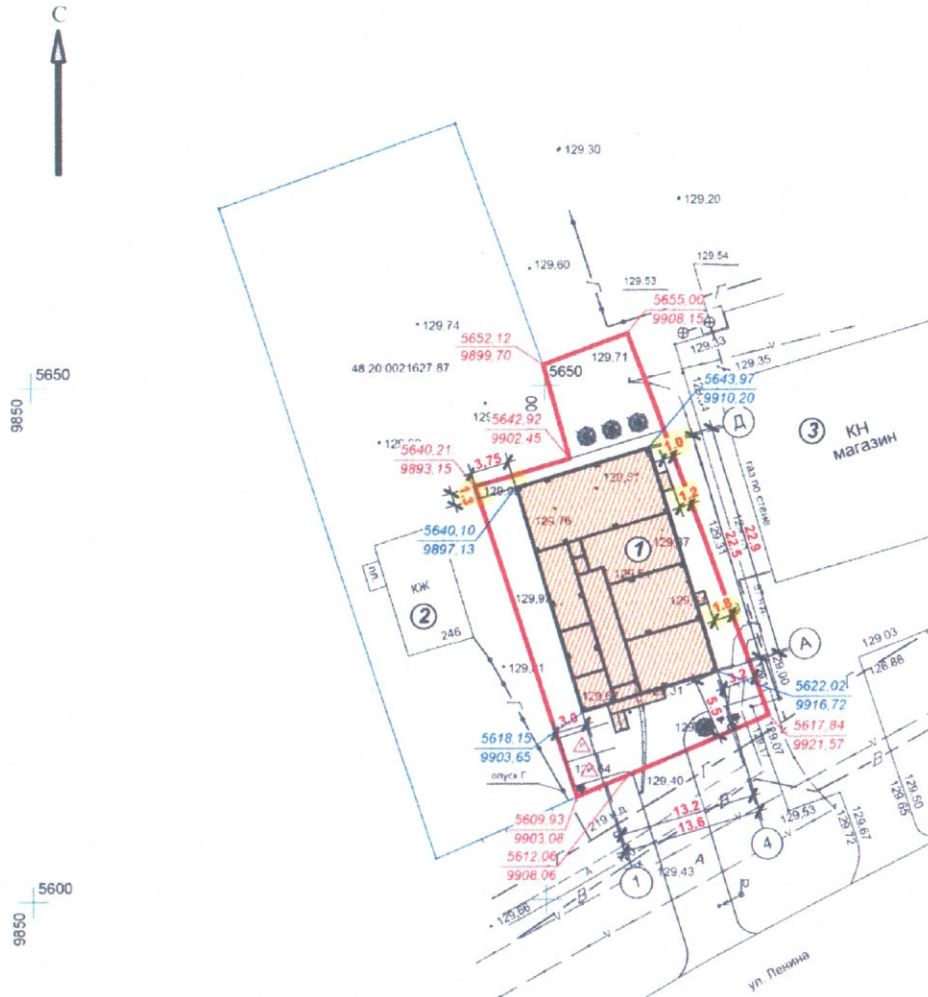
Система координат - Местная
Система высот - Местная

Планшет: 3-XXII-8,12



тел (4742) 77-68-80

Схема планировочной организации земельного участка М 1 : 500



Условные обозначения:

— граница земельного участка

Экспликация зданий и сооружений

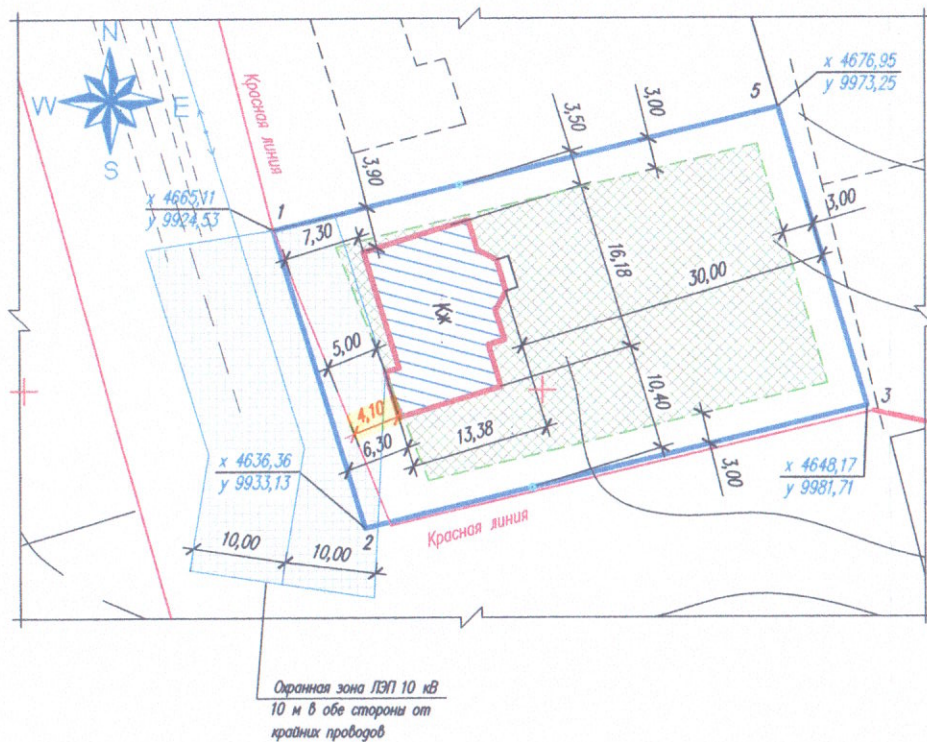
№ по плану	Наименование	Примечание
1	Здание магазина продовольственных и непродовольственных товаров	проектируемое
2	Индивидуальный жилой дом	существующий
3	Здание магазина	существующее

Технико-экономические показатели

№ п/п	Наименование	Обозначение	Кол-во
1	Площадь участка	м.кв.	691,0
2	Площадь застройки	м.кв.	322,3
3	Процент застройки	%	46,6
4	Общая площадь здания магазина	м.кв.	291,5

						Магазин продовольственных и непродовольственных товаров по адресу: г. Литецк, с. Селки, ул. Ленина, 246б		
Изм.	Кол.уч.	Лист	Листок	Попись	Дата	Страница	Лист	Листов
							2	
Схема планировочной организации земельного участка								

Схема планировочной организации земельного участка М 1:500



Технико-экономические показатели

Площадь участка	-	1500,00 м ²
Площадь застройки	-	168,35 м ²
Процент застройки	-	11,22 %
Количество надземных этажей	-	3
Высота жилого дома	-	9,00 м

Условные обозначения

	граница участка
	грань наружных стен дома
	граница допустимого размещения ИЖС
	зона допустимого строительства ИЖС

1. Схема планировочной организации земельного участка противоречит нормам СП 30-102-99 п.5.3.2.
2. Размеры и конфигурация объектов капитального строительства на схеме планировочной организации земельного участка указаны в соответствии с намерениями застройщика земельного участка.
3. Размеры на схеме даны в метрах.

03.08.20 – СПЗУ					
Индивидуальный жилой дом гр. Кокина А.К. Местоположение: г. Липецк ул. Бр. Селявиных, д. 35.					
Изм.	Кол.уч.	Лист	№ док.	Подпись	Дата
Разраб.		Подосенова			
Проверил		Строганова			03.08.20
ТАП		Строганова			
Н.контр.		Доброградный			
				Стаж	Лист
				П	1
				Листов	1
Схема планировочной организации земельного участка М 1:500				ООО "ПМ архитектора Строганова"	