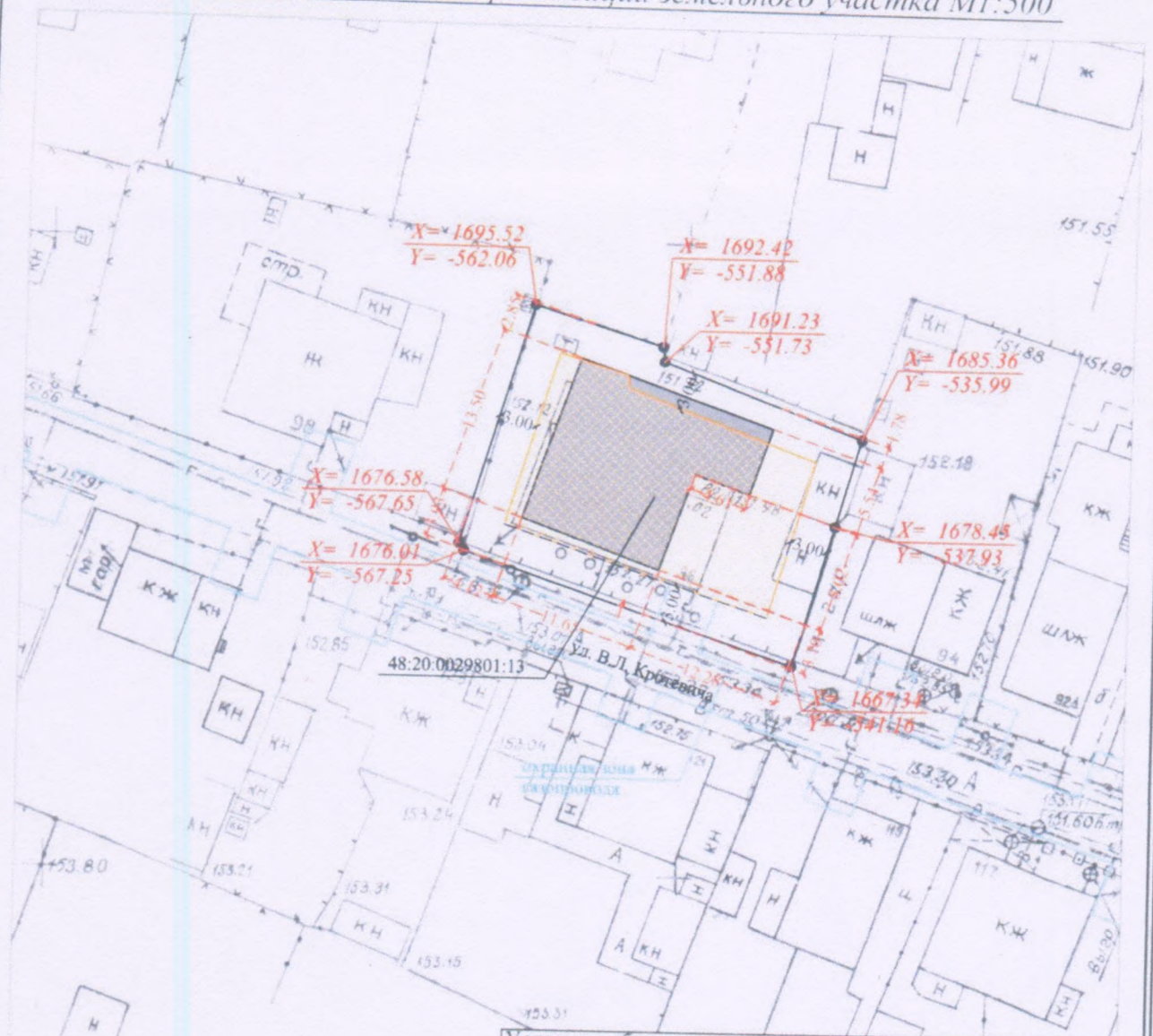




7

7

Схема планировочной организации земельного участка М1:500



Условные обозначения:  
 ● — граница земельного участка  
 48:20:0029801:13 — кадастровый номер земельного участка  
 — граница наружных стен жилого дома  
 — зона допустимого строительства жилого дома  
 — зона с особыми условиями использования территории

ТЭП  
 Площадь участка - 546 кв.м.  
 Площадь застройки - 182,9 кв.м.  
 Количество этажей - 1.

- Примечания:
1. Схема планировочной организации земельного участка выполнена в соответствии с государственными нормами, правилами и инструкциями.
  2. Размеры и конфигурация объектов капитального строительства на схеме планировочной организации земельного участка указаны в соответствии с намерениями застройщика земельного участка.
  3. Размеры на схеме даны в метрах.

07/20-ПЗУ

Индивидуальный жилой дом. Адрес:  
 Липецкая обл, г Липецк, ул В.Л. Кротеви́ча, д 96

Изм.	Кол.уч.	Лист	Медок.	Подп.	Дата
Разраб.		Шепелев П.Н.			06.07.20
Пров.		Бунин А.В.			06.07.20

Жилой дом

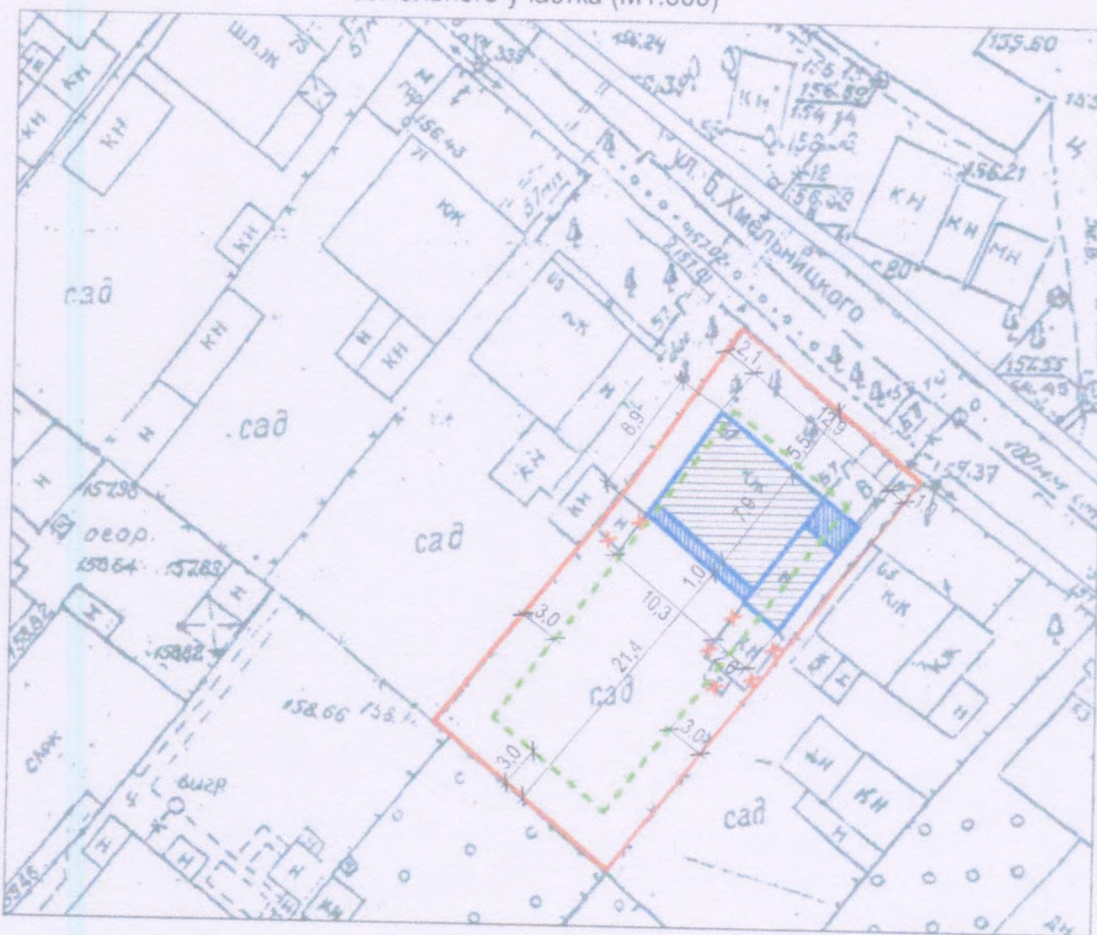
Схема планировочной организации земельного участка М 1:500

Стадия	Лист	Листов
П	1	1

ООО "Землемер"

8

Схема планировочной организации земельного участка (М1:500)



Технико-экономические показатели

Общая площадь участка - 575+/-8 м<sup>2</sup>  
 Площадь застройки - 114,8 м<sup>2</sup>  
 Процент застройки - 19,9%  
 Количество надземных этажей - 2  
 Высота жилого дома - 7,81 м

Условные обозначения

- граница участка
- грань наружных стен дома
- граница допустимого размещения ИЖД
- проектируемые пристройки
- X X - снос старых строений
- жилой дом (реконструируемый)

1. Схема планировочной организации земельного участка противоречит нормам СП 30-102-99 п.5.3.4.
2. Размеры на схеме даны в метрах.

					20-19-ПЗУ		
					Реконструкция индивидуального жилого дома № 67 по ул. Б.Хмельницкого в г.Липецке.		
Изм.	Кол.уч.	Лист	№ док	Подпись	Дата		
Разработал		Татьянина				Стадия	Лист
Проверил		Юрова				П	1
						Листов	
Схема планировочной организации земельного участка						ЛипецкАрхпроект	

Ведомость жилых и общественных зданий и сооружений

№ п/п	Наименование и обозначение	Количество этажей	Площадь, м <sup>2</sup>	Среднегодовой объем		Примечания
				в год	в среднем	
1	Жилое здание	18	1781,178	1370,3	1370,3	

Основные показатели

№ п/п	Наименование	Ед. изм.	В конце года	в среднем
1	Площадь отбора земельного участка	м <sup>2</sup>	8100,0	211,0
2	Площадь застройки здания	м <sup>2</sup>	1370,3	
3	Прочность застройки	%	17	
4	Площадь отбора территории, в т.ч.	м <sup>2</sup>	5202	191
0	реконструкция существующего здания		3752	84
5	Коэффициент плотности застройки	кг	1,73	107
6	Площадь озеленения	м <sup>2</sup>	1527,7	12
7	Прочность озеленения	%	19	

Экспликация зданий и сооружений

№ п/п	Наименование	Примечания
1	Жилое здание	Пл. 1

Ведомость элементов благоустройства

№ п/п	Наименование	Примечания
0	Сплошная для асфальтобетона	
5	Площадка для парковочных мест и выезда	
6	Площадка для отбора строительных материалов	
9	Площадка для мусоропровода	

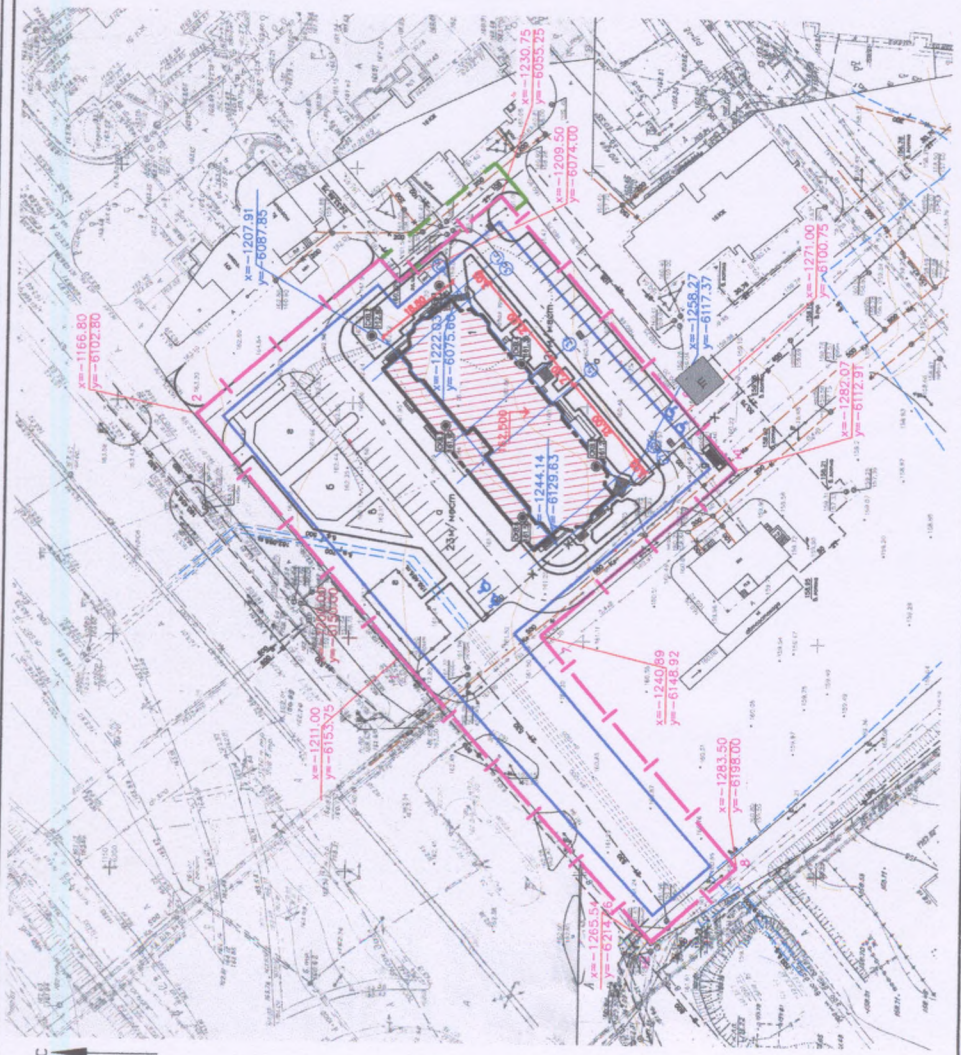
1. Проектная ориентация индустриально-многоэтажного жилого дома со встроенным гаражом на юго-западную сторону по ул. Москва, 15, 13, 8 и 12. Проектная ориентация индустриально-многоэтажного жилого дома со встроенным гаражом на юго-западную сторону по ул. Москва, 15, 13, 8 и 12. Проектная ориентация индустриально-многоэтажного жилого дома со встроенным гаражом на юго-западную сторону по ул. Москва, 15, 13, 8 и 12.

2. Проектная ориентация индустриально-многоэтажного жилого дома со встроенным гаражом на юго-западную сторону по ул. Москва, 15, 13, 8 и 12. Проектная ориентация индустриально-многоэтажного жилого дома со встроенным гаражом на юго-западную сторону по ул. Москва, 15, 13, 8 и 12.

3. Проектная ориентация индустриально-многоэтажного жилого дома со встроенным гаражом на юго-западную сторону по ул. Москва, 15, 13, 8 и 12. Проектная ориентация индустриально-многоэтажного жилого дома со встроенным гаражом на юго-западную сторону по ул. Москва, 15, 13, 8 и 12.

Условные обозначения

Обозначение	Наименование	Обозначение	Наименование
[Symbol]	Проектируемая улица, шоссе	[Symbol]	Настоящее обозначение
[Symbol]	Буровая скважина, в том числе на территории участка	[Symbol]	Настоящее обозначение
[Symbol]	Граница отбора земельного участка по градостроительному плану	[Symbol]	Настоящее обозначение
[Symbol]	Условная граница территории благоустройства	[Symbol]	Настоящее обозначение
[Symbol]	Условные координаты отбора земельного участка	[Symbol]	Настоящее обозначение
[Symbol]	Генеральные координаты территории отбора земельного участка	[Symbol]	Настоящее обозначение



2369-1372  
 Индустриально-многоэтажный жилой дом со встроенным гаражом на юго-западную сторону по ул. Москва, 15, 13, 8 и 12. Индустриально-многоэтажный жилой дом со встроенным гаражом на юго-западную сторону по ул. Москва, 15, 13, 8 и 12.

000 кв. м  
 15, 13, 8 и 12  
 15, 13, 8 и 12

15, 13, 8 и 12  
 15, 13, 8 и 12

15, 13, 8 и 12  
 15, 13, 8 и 12

15, 13, 8 и 12  
 15, 13, 8 и 12

15, 13, 8 и 12  
 15, 13, 8 и 12

15, 13, 8 и 12  
 15, 13, 8 и 12

15, 13, 8 и 12  
 15, 13, 8 и 12

15, 13, 8 и 12  
 15, 13, 8 и 12

15, 13, 8 и 12  
 15, 13, 8 и 12

15, 13, 8 и 12  
 15, 13, 8 и 12

15, 13, 8 и 12  
 15, 13, 8 и 12

15, 13, 8 и 12  
 15, 13, 8 и 12

15, 13, 8 и 12  
 15, 13, 8 и 12

15, 13, 8 и 12  
 15, 13, 8 и 12

15, 13, 8 и 12  
 15, 13, 8 и 12

15, 13, 8 и 12  
 15, 13, 8 и 12

15, 13, 8 и 12  
 15, 13, 8 и 12

15, 13, 8 и 12  
 15, 13, 8 и 12

15, 13, 8 и 12  
 15, 13, 8 и 12

15, 13, 8 и 12  
 15, 13, 8 и 12

15, 13, 8 и 12  
 15, 13, 8 и 12

10

### Верность жилых и общественных зданий и сооружений

№ п/п	Наименование и обозначение	Количество		Примечания
		здания	сооружения	
1	Жилой дом	1	1	
2	Жилой дом	1	1	

### Основные показатели

№ п/п	Наименование	Ед. изм.	Количество	Примечания
1	Площадь отбора земельного участка	м <sup>2</sup>	7260,00	55,00
2	Площадь застройки здания	м <sup>2</sup>	1017,40	
3	Прочность застройки	к	14	
4	Площадь отборного покрытия	м <sup>2</sup>	3610,0	
5	Площадь озеленения	м <sup>2</sup>	2632,6	55,0
6	Прочность озеленения	к	36,3	
7	Коэффициент плотности застройки	кв.	1,9	

### Экспликация зданий и сооружений

№ п/п	№ по плану	Наименование	Примечания
1	4	Жилой дом	Пол. 4

### Верность элементов благоустройства

№ п/п	Наименование	Примечания
1	Содержание плана для аэриальных съемок	Примечания
2	Содержание плана для аэриальных съемок	Примечания
3	Содержание плана для аэриальных съемок	Примечания
4	Содержание плана для аэриальных съемок	Примечания
5	Содержание плана для аэриальных съемок	Примечания
6	Содержание плана для аэриальных съемок	Примечания
7	Содержание плана для аэриальных съемок	Примечания
8	Содержание плана для аэриальных съемок	Примечания
9	Содержание плана для аэриальных съемок	Примечания

### Условные обозначения

Обозначение	Наименование	Обозначение	Наименование
1	Прекращение здания	2	Место парковки автомобилей
3	Бортовой обочины, ее концы	3	Место парковки автомобилей
4	Абсолютная отметка земли	4	Место парковки автомобилей
5	Граница отбора земельного участка по проекционной плоскости	5	Место парковки автомобилей
6	Наличие здания территории благоустройства	6	Место парковки автомобилей
7	Х= -1166,80	7	Место парковки автомобилей
8	У= -6102,80	8	Место парковки автомобилей
9	Х= -1207,91	9	Место парковки автомобилей
10	У= -6087,85	10	Место парковки автомобилей

### Общие указания

1. Проектная документация разработана в соответствии с требованиями МП 102 к СНиП 30-02-88 "Правила благоустройства территории населенных пунктов" и СНиП 30-05-87 "Требования к строительству на территории населенных пунктов с учетом особенностей рельефа и планировки территории".
2. За исключением отметки 0,000, абсолютные отметки приведены в метрах.
3. Проектная документация разработана в соответствии с требованиями МП 102 к СНиП 30-02-88 "Правила благоустройства территории населенных пунктов" и СНиП 30-05-87 "Требования к строительству на территории населенных пунктов с учетом особенностей рельефа и планировки территории".
4. Проектная документация разработана в соответствии с требованиями МП 102 к СНиП 30-02-88 "Правила благоустройства территории населенных пунктов" и СНиП 30-05-87 "Требования к строительству на территории населенных пунктов с учетом особенностей рельефа и планировки территории".
5. Во избежание строительства объектов, не соответствующих требованиям проектной документации, застройщик должен соблюдать требования проектной документации.
6. Проектная документация разработана в соответствии с требованиями МП 102 к СНиП 30-02-88 "Правила благоустройства территории населенных пунктов" и СНиП 30-05-87 "Требования к строительству на территории населенных пунктов с учетом особенностей рельефа и планировки территории".
7. Государственная кадастровая служба Московской области разработала проектную документацию.
8. Все размеры даны в метрах.

2392-III-4-ПЗУ2

Масштаб: 1:1000

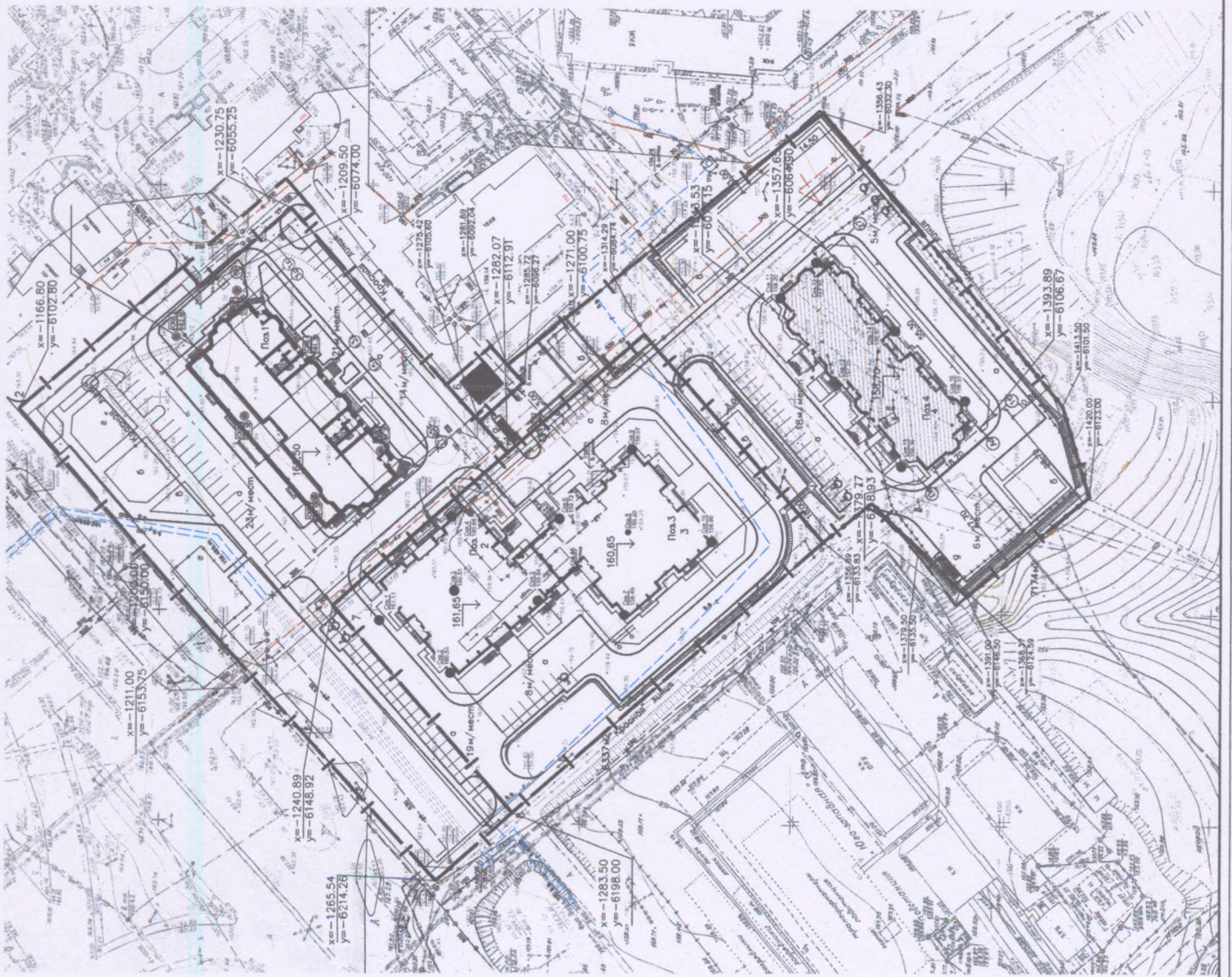
Экспликация: Лист 1

Итого листов: 6

Содержание: Элементы благоустройства территории

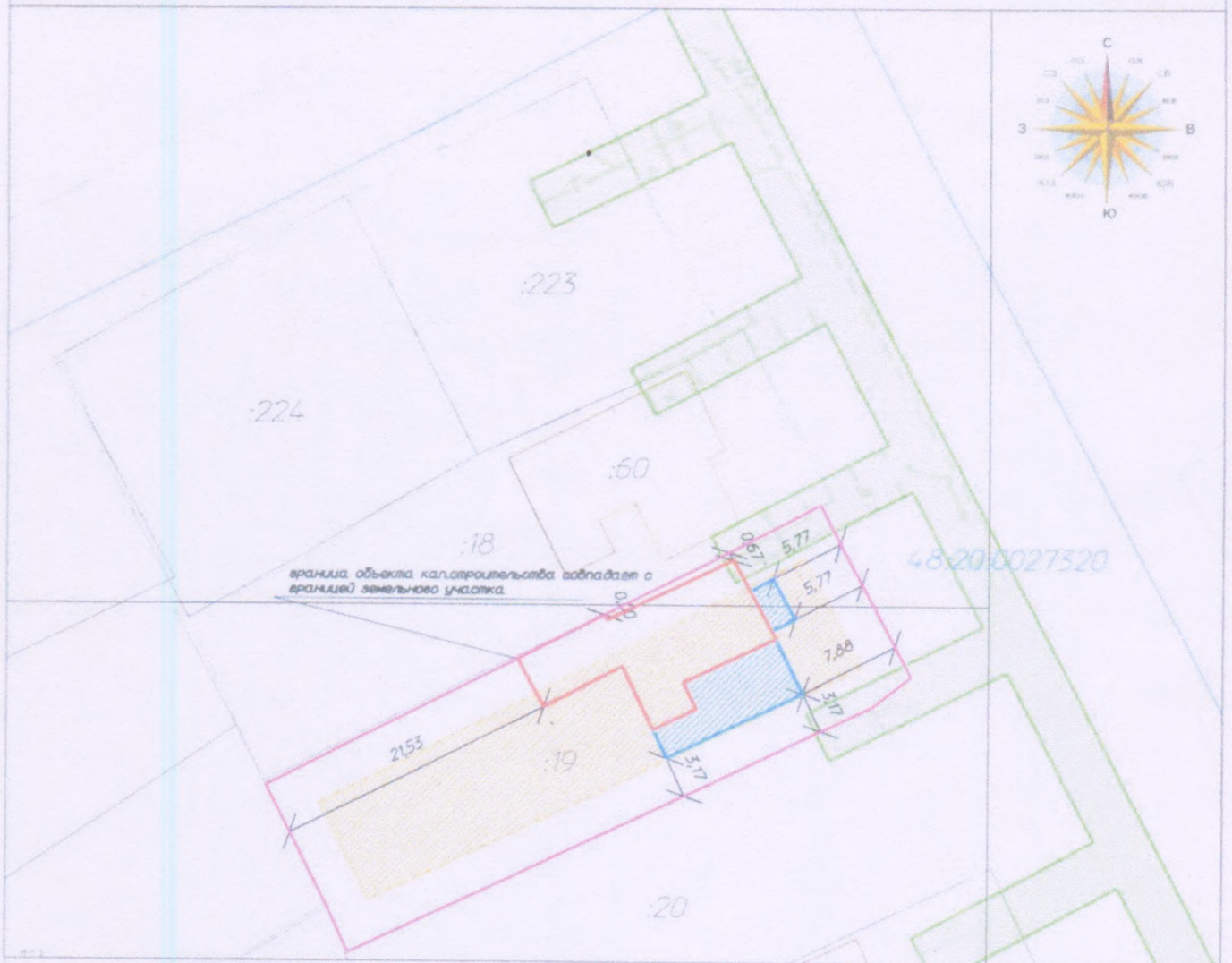
Исполнитель: ООО "СМУ" г. Москва

Утвержден: [Подпись]



11

# Схема планировочной организации земельного участка М 1:500



### Технико-экономические показатели

Площадь участка	- 708 кв.м
Площадь застройки реконструируемой части здания	- 52.35 кв.м
Площадь застройки общая	- 167.31 кв.м
Количество надземных этажей	- 54.8 кв.м
Площадь объекта до реконструкции	- 2
Площадь объекта после реконструкции	- 228.41 кв.м

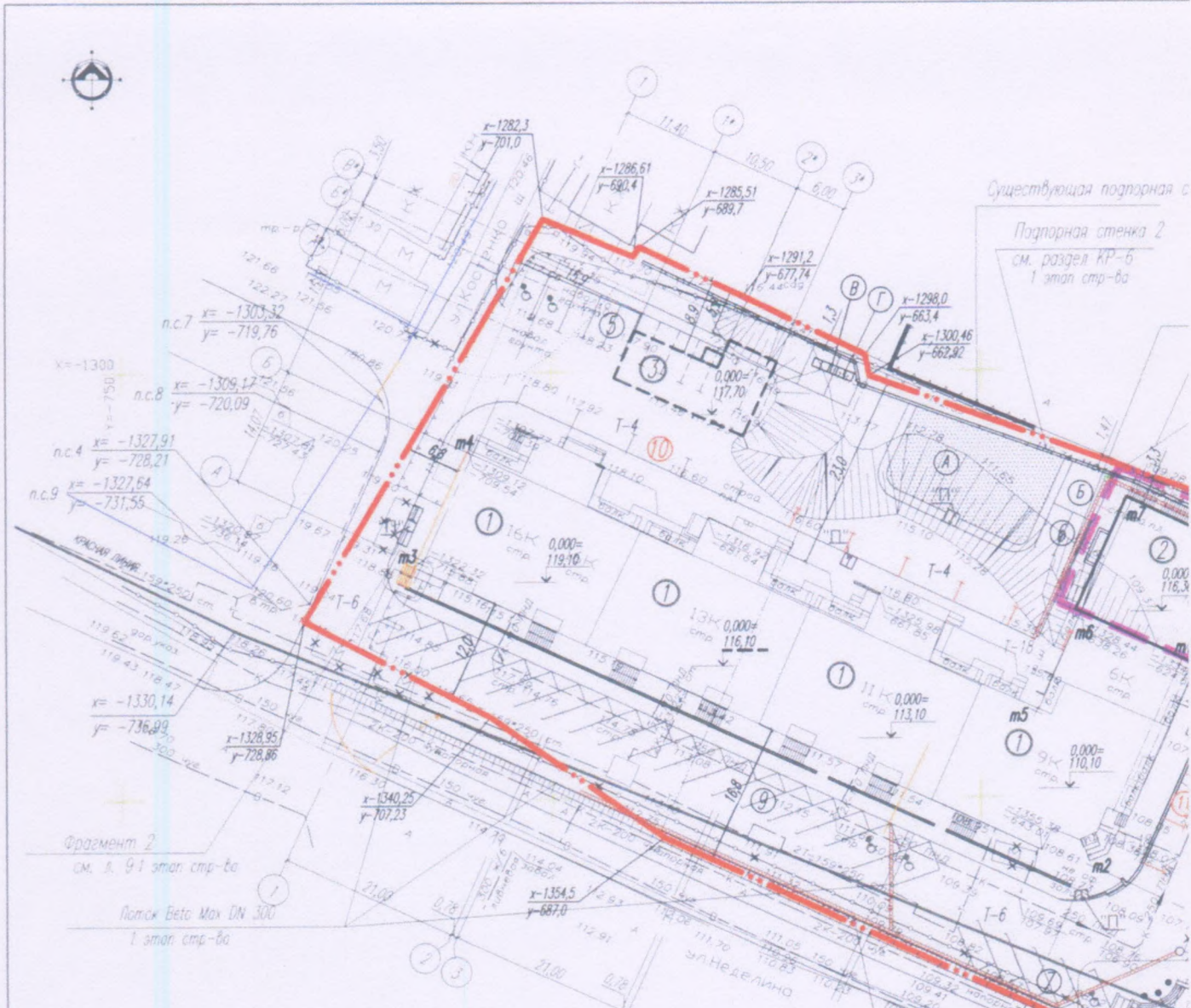
### Условные обозначения

	граница участка
	грань наружных стен дома после реконструкции
	грань наружных стен дома до реконструкции
	граница допустимого размещения ИЖД
	зона допустимого строительства ИЖД

1. Схема планировочной организации земельного участка противоречит нормам СП 30-102-99 п. 5.3.4
2. Размеры и конфигурация объектов капитального строительства на схеме планировочной организации земельного участка указаны в соответствии с намерениями застройщика земельного участка
3. Размеры на схеме указаны в метрах

Примечание  
Система координат - Местная  
Система высот - Местная

					04.08.2020-ПЗУ			
					Российская Федерация, Липецкая область, г.Липецк, ул.Пахарского, 127			
Изм.	Кол.ум	Лист	№док.	Подпись	Дата	Студия	Лист	Листов
Разработ		Овечкина ИР				П	1	1
Проверил		Катяева АА						
гендиректор		Сатикидова НБ						
Схема планировочной организации земельного участка М 1:500						 ООО "Развитие-Липецк"		



Условные обозначения

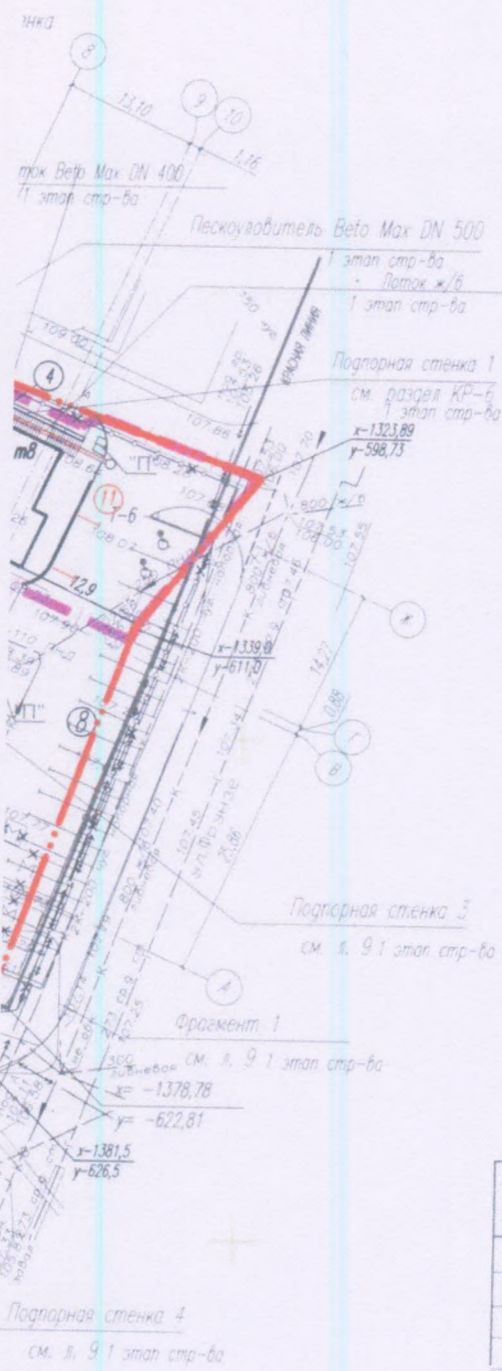
- Граница земельного участка
- Граница аренды участка 3 этап строительства
- Границы кадастровых участков
- Проектируемое здание 4 этапа строительства
- Проектируемое здание 3 этапа строительства
- Существующие здания в т.ч. 1 и 2 этапа строительства
- Существующее асфальтовое покрытие
- Существующие проезды, площадки, парковки 1 этапа строительства
- Существующее плиточное покрытие 1 этапа строительства
- Парковочные места
- Парковочные места для инвалидов
- Существующие подпарные стенки 1 этапа строительства
- Существующие пандусы 1 этапа строительства
- Существующие лестницы 1 этапа строительства

Координаты точек пересечения крайних разбивочных осей многоэтажного жилого здания со встроенными и пристроенными торгово-административными помещениями (1,2,3 этапы стр-ва)

N n/n	Координаты		Примечание
	x	y	
m1	-1334,65	-626,65	Пересечение осей 9 и В
m2	-1358,15	-637,44	Пересечение осей 9 и А
m3	-1322,45	-715,18	Пересечение осей Г и А
m4	-1309,66	-709,31	Пересечение осей Г и Б
m5	-1339,90	-643,47	Пересечение осей Б и Б
m6	-1329,18	-638,55	Пересечение осей Б и В
m7	-1315,46	-632,25	Пересечение осей 8 и Г
m8	-1320,93	-620,35	Пересечение осей 9 и Г

Экспликация зданий и сооружений

№ п/п	Наименование	Кол-во м2	Примечание
1	Многоэтажное жилое здание со встроенными торгово-административными помещениями. Блок-секция N1 - 4	пл. застройки 1645,5	1 этап стр-ва 2 этап стр-ва
2	Пристроенная жилая часть с торгово-административными помещениями по ул. М.И.Недзелина-Фрунзе в г. Лилеях (секция N 1а) фактический адрес: г. Лилеях, ул.М.И.Недзелина д.10	пл. застройки 252,66	3 этап стр-ва
3	Автомобильная закрытого типа на 6 м/мест	пл. застройки 136,68	4 этап стр-ва
4	Открытая лестница		1 этап стр-ва
5	Гостевая парковка и/автомобилей на 5м/м, в т.ч. 2м/м для инвалидов		
6	Гостевая парковка и/автомобилей на 2 м/м		
7	Парковка и/автомобилей на 5 м/м в т.ч. 1 м/м для инвалидов		
8	Парковка и/автомобилей на 18 м/м, в т.ч. 2 м/м для инвалидов		
9	Гостевая парковка и/автомобилей на 18м/м в т.ч. 2м/м для инвалидов		убражена на 4 м/места для 3 этапа стр-ва
10	Гостевая парковка и/автомобилей на 4 м/м		убражена на 4 м/места для 3 этапа стр-ва
11	Дополнительная парковка и/автомобилей на 5 м/м		3 этап стр-ва
б/н	Подпорная стенка N 1	1 шт.	1 этап стр-ва
б/н	Подпорная стенка N 2	1 шт.	1 этап стр-ва
б/н	Подпорная стенка N 3	1 шт.	1 этап стр-ва
б/н	Подпорная стенка N 4	1 шт.	1 этап стр-ва



ТЭП проекта

Поз.	Наименование	Ед. изм.	Всего	1 этап	2 этап	3 этап	4 этап
	Площадь земельного участка	м2	6626,0				
	Площадь застройки	м2	2634,84	1645,5		252,66	136,68
	Процент застройки территории	%	30,7	28,64*			
	Площадь тротуаров с плиточным покрытием Т-18	м2	1034,7	1034,7			
	Площадь площадок: детской, открытой, хозяйственных	м2	267,91	241,91	26,0		
	Площадь озеленения	м2	463,9	463,9			
	Площадь проездов, стоянок	м2	3052,49				
	Площадь отмости	м2	72,22	72,22			
	Кэф. плотности застройки			3,06			

Ведомость площадок

28,64\* - без учета 4 этапа строительства

Услов. обозн.	Наименование	Тип покрытия	Площадь м2	Примечание
A	Детская площадка	T-18	243,5	Убражена площадь на 14,0м2 для 3 этапа стр-ва
B	Площадка отдыха взрослых	T-18	30,5	Убражена площадь на 2,0м2 для 3 этапа стр-ва
B	Хозплощадка с площадкой мусорных контейнеров	T-16	13,91	
Г	Площадка мусорных контейнеров	T-16	10,0	

1. В проекте выделены следующие этапы строительства:

- 1 этап - Многоэтажное жилое здание (секция N1 - 4)
- 2 этап - Встроенные торгово-административные помещения (секция N1 - 4)
- 3 этап - Пристроенная жилая часть с торгово-административными помещениями по ул. М.И.Недзелина-Фрунзе в г. Лилеях (секция N 1а) фактический адрес: г. Лилеях, ул.М.И.Недзелина д.10
- 4 этап - Автомобильная закрытого типа

2. Проект выполнен на планшетах откорректированным ООО "Вертикаль" в сентябре 2016г

3. Точки п.с.4, п.с.7-п.с.9 - координаты подпорной стенки по проекту 12873-П ОАО "Лилеягражданпроект"

08-107к-ПЗУ2				
№	Ф.И.О.	Должность	Дата	Подпись
1	нов	07-20	03.20	
Исполнил	Кулаченко	03.20		
Проверил	Маркова	03.20		
Н.контр.	Третьякова	03.20		

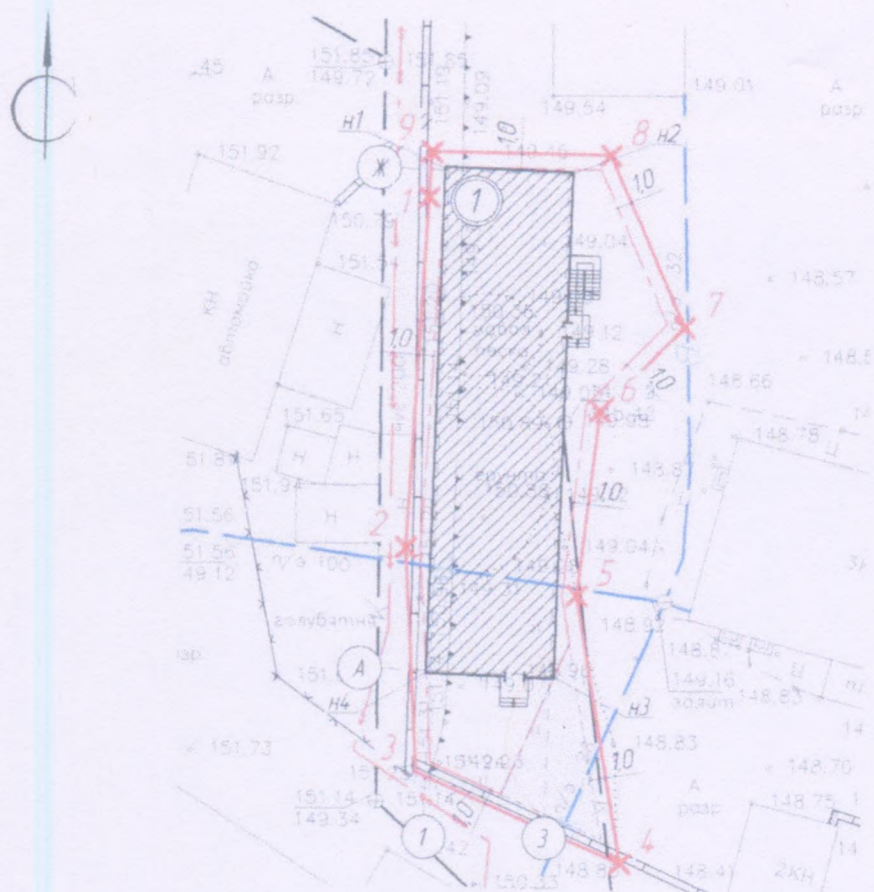
Многоэтажное жилое здание со встроенно-пристроенными торгово-административными помещениями и автомобильной закрытого типа по ул. М.И.Недзелина-Фрунзе в г. Лилеях (корректировка проекта 08-107)

3 этап строительства. Пристроенная жилая часть с торгово-административными помещениями по ул. М.И.Недзелина-Фрунзе в г. Лилеях (секция N 1а) фактический адрес: Лилеях, ул.М.И.Недзелина д.10

Итого: 3

ОАО "Вертикаль"

Схема планировочной организации земельного участка. Разбивочный план.  
M1:500



Технико-экономические показатели

№ п/п	Наименование	Кол-во	Ед. изм.	Примечание
1	Площадь земельного участка	609,0		
2	Площадь застройки	344,6	м. кв.	
3	Процент застройки	56,6	%	
4	Этажность	2		

1. Требуется разрешение на условно-разрешенный вид использования земельного участка (Обслуживание автотранспорта).
2. Требуется разрешение на отклонение от требований градостроительного плана в отношении предельного количества этажей здания на территории земельного участка (количество этажей - 2 этажа).

423/07-20-ПЗУ

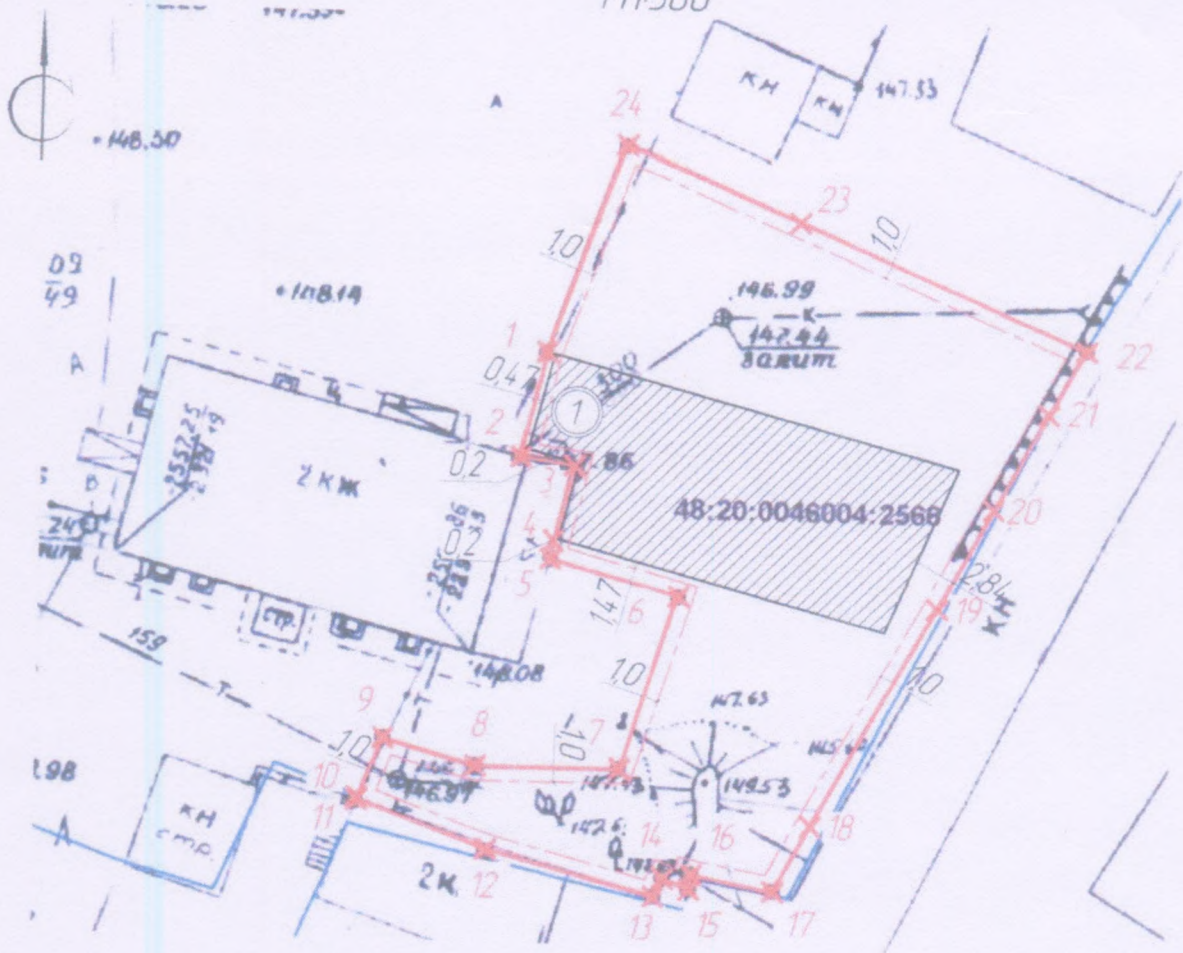
Объект: Строительство здания гаражного бокса по ул. Механизаторов в Октябрьском округе г. Липецка  
Заказчик: Шевелева В.С.

Инв. № подл.	Подпись и дата	Взам. инв. №	№ контр.
Изм.	Кол-во	Лист	№ док.
ГИП	Сынов		
Разработал	Семьнина		
Проверил	Данилов		
Н.контр.	Шелуханова		
Подпись	Дата	Подпись	Дата
	07.20		07.20
	07.20		07.20
	07.20		07.20
	07.20		07.20
Стадия	Лист	Листов	
П	2		
Схема планировочной организации земельного участка. Разбивочный план.			ООО "ПроектГрупп-НДТ" г. Липецк



14  
 Схема планировочной организации земельного участка. Разбивочный план.

M1:500



Технико-экономические показатели

№ п/п	Наименование	Кол-во	Ед. изм.	Примечание
1	Площадь земельного участка	957,0		
2	Площадь застройки		м. кв.	
3	Процент застройки		%	
4	Этажность	4		

1. Требуется разрешение на условно-разрешенный вид использования земельного участка (Обслуживание автотранспорта).
2. Требуется разрешение на отклонение от требований градостроительного плана в отношении предельного количества этажей здания на территории земельного участка (количество этажей - 2 этажа).

424/07-20-ПЗУ

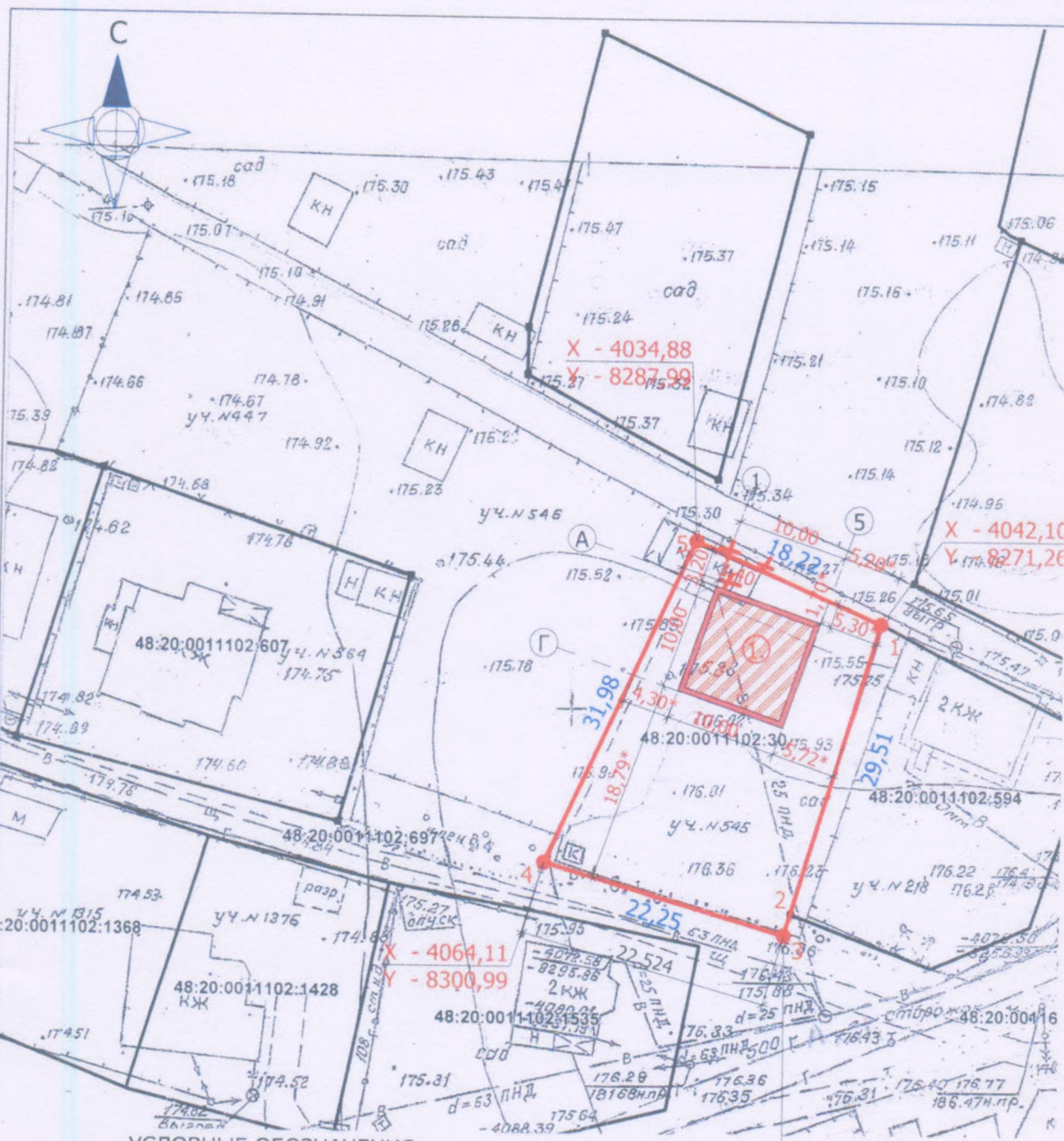
Объект: Строительство здания гаражного бокса по ул. Механизаторов в Октябрьском округе г. Липецка.  
 Заказчик: Шебелева В.С.

Изм.	Кол-во	Лист	№ док.	Подпись	Дата
ГИП		Сынов		<i>[Signature]</i>	07.20
Разработал		Семьнина		<i>[Signature]</i>	07.20
Проверил		Данилов		<i>[Signature]</i>	07.20
Н.контр.		Шелуханова		<i>[Signature]</i>	07.20



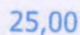

Стадия	Лист	Листов
П	2	

ООО "ПроектГрупп-НДТ"  
 г. Липецк

15



**УСЛОВНЫЕ ОБОЗНАЧЕНИЯ.**

-  граница участка
-  характерные точки границ земельного участка
-  горизонтальное проложение границ участка
-  снос существующих построек

Согласовано:

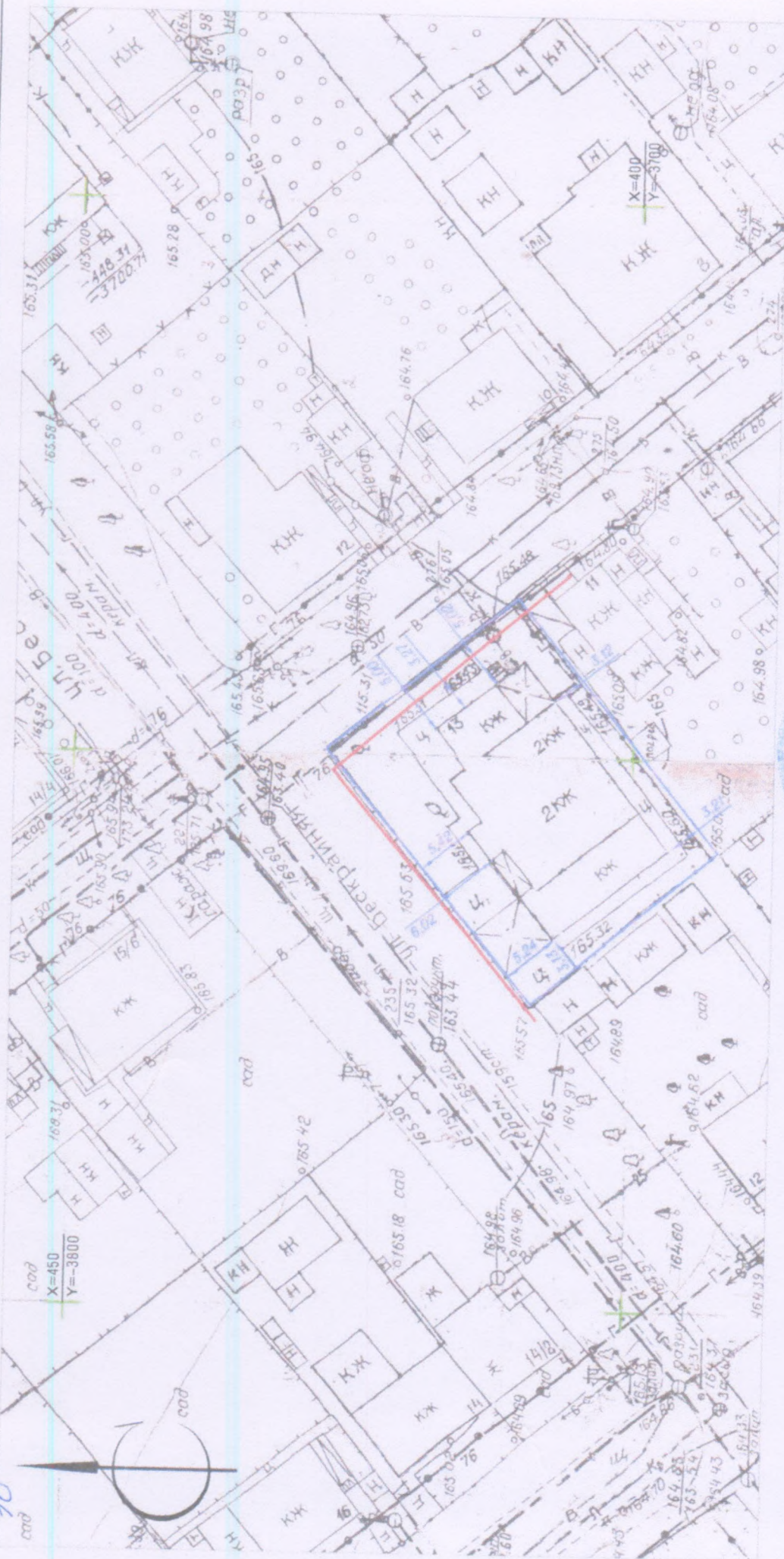
Взамен инв.№  
 Подпись и дата  
 Инв.№ подл.

X - 4070,40  
 Y - 8279,62

X - 4042,10  
 Y - 8271,26

X - 4064,11  
 Y - 8300,99

X - 4034,88  
 Y - 8287,99



### ИСПОЛНИТЕЛЬНАЯ СЪЕМКА

земельный участок

Адрес объекта:  
г. Липецк, пер. Рылевова, земельный участок 13  
кад. № (48-20-0012117-8)

Инженерно-топографический план  
М 1500

Изм.	Колуч	Лист	М. док.	Подп.	Дата
	Исполнитель	Симонов Д.А.			06.20
	Проверил	Пантелеев Ю.В.			06.20
	Директор	Коробин Д.А.			06.20

1 Система координат – Местная  
Система высот – Местная

2 Планшет – О-Х-9, 10

Условные обозначения:

- — кадастровая граница земельного участка
- — красная линия



тел (4742) 77-68-80