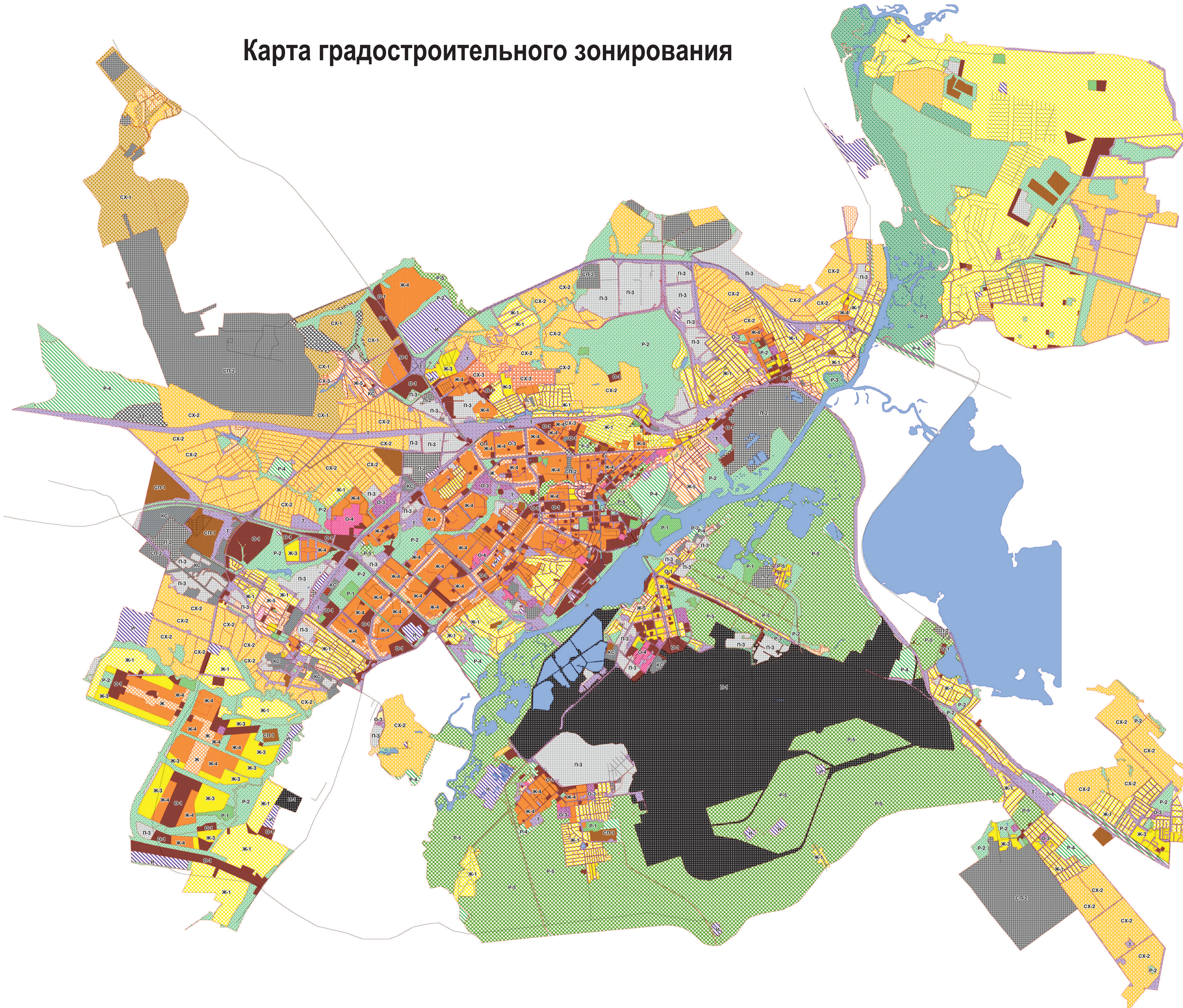


Карта градостроительного зонирования



- УСЛОВНЫЕ ОБОЗНАЧЕНИЯ**
- Границы**
- Граница городского округа
 - Граница населенного пункта
 - Водные объекты
 - Границы зон территорий для комплексного освоения
- ТЕРРИТОРИАЛЬНЫЕ ЗОНЫ**
- ЖИЛЫЕ ЗОНЫ**
- Ж-1: Зона застройки индивидуальными жилыми домами
 - Ж-1.1: Зона застройки жилой застройкой городского типа с индивидуальными участками
 - Ж-1.2: Зона застройки жилой застройкой с земельными участками
 - Ж-1.3: Зона жилой застройки на территории агломерации (агломерационной зоны)
 - Ж-2: Зона факельной жилой застройки
 - Ж-3: Зона застройки малоэтажными жилыми домами
 - Ж-3.1: Зона застройки среднеэтажными жилыми домами
 - Ж-4: Зона застройки многоэтажными жилыми домами
 - Ж-5: Зона запрета нового жилищного строительства
- ОБЩЕСТВЕННО-ДЕЛОВЫЕ ЗОНЫ**
- О-1: Зона делового, общественного и коммерческого назначения
 - О-2: Зона размещения объектов общественного и коммунально-бытового назначения
 - О-3: Зона объектов здравоохранения и социальной защиты
 - О-3.1: Зона запрета строительства объектов здравоохранения и социальной защиты
 - О-4: Зона размещения высшей и средних специальных учебных заведений
- ПРОМЫШЛЕННЫЕ ЗОНЫ**
- П-1: Зона застройки промышленными предприятиями 1 и 2 класса вредности (СЗЗ 1000 и 500 м)
 - П-2: Зона размещения объектов общественного и коммунально-бытового назначения
 - П-3: Зона застройки промышленными предприятиями 3 класса вредности (СЗЗ 300 м)
 - П-4: Зона застройки промышленными предприятиями 4 и 5 класса вредности (СЗЗ 100 и 50 м)
 - П-5: Коммунально-складская зона
- ЗОНЫ ИНЖЕНЕРНОЙ И ТРАНСПОРТНОЙ ИНФРАСТРУКТУРЫ**
- И: Зона инженерной инфраструктуры
 - Т: Зона транспортной инфраструктуры
- ЗОНЫ СПЕЦИАЛЬНОГО НАЗНАЧЕНИЯ**
- КС: Зона специального назначения, связанная с заповедниками
 - КС-1: Зона специального назначения, связанная с государственными объектами
- ЗОНЫ СЕЛЬСКОХОЗЯЙСТВЕННОГО ИСПОЛЬЗОВАНИЯ**
- СХ-1: Зона сельскохозяйственных угодий
 - СХ-2: Зона размещения скотоводческих и птицеводческих хозяйств
 - СХ-3: Зона сельскохозяйственных предприятий
- ЗОНЫ РЕКРЕАЦИОННОГО НАЗНАЧЕНИЯ**
- Р-1: Зона размещения спортивно-оздоровительных объектов
 - Р-2: Зона размещения объектов общего пользования
 - Р-3: Зона размещения рекреационных объектов
 - Р-4: Зона городских лесов (садоводства)
 - Р-5: Зона особо охраняемых природных территорий
- ЗОНЫ ИНОГО НАЗНАЧЕНИЯ**
- Г: Зона земель запаса
 - ТОП: Зона территории общего пользования
- ТРАНСПОРТНАЯ ИНФРАСТРУКТУРА**
- Окн: Дорога