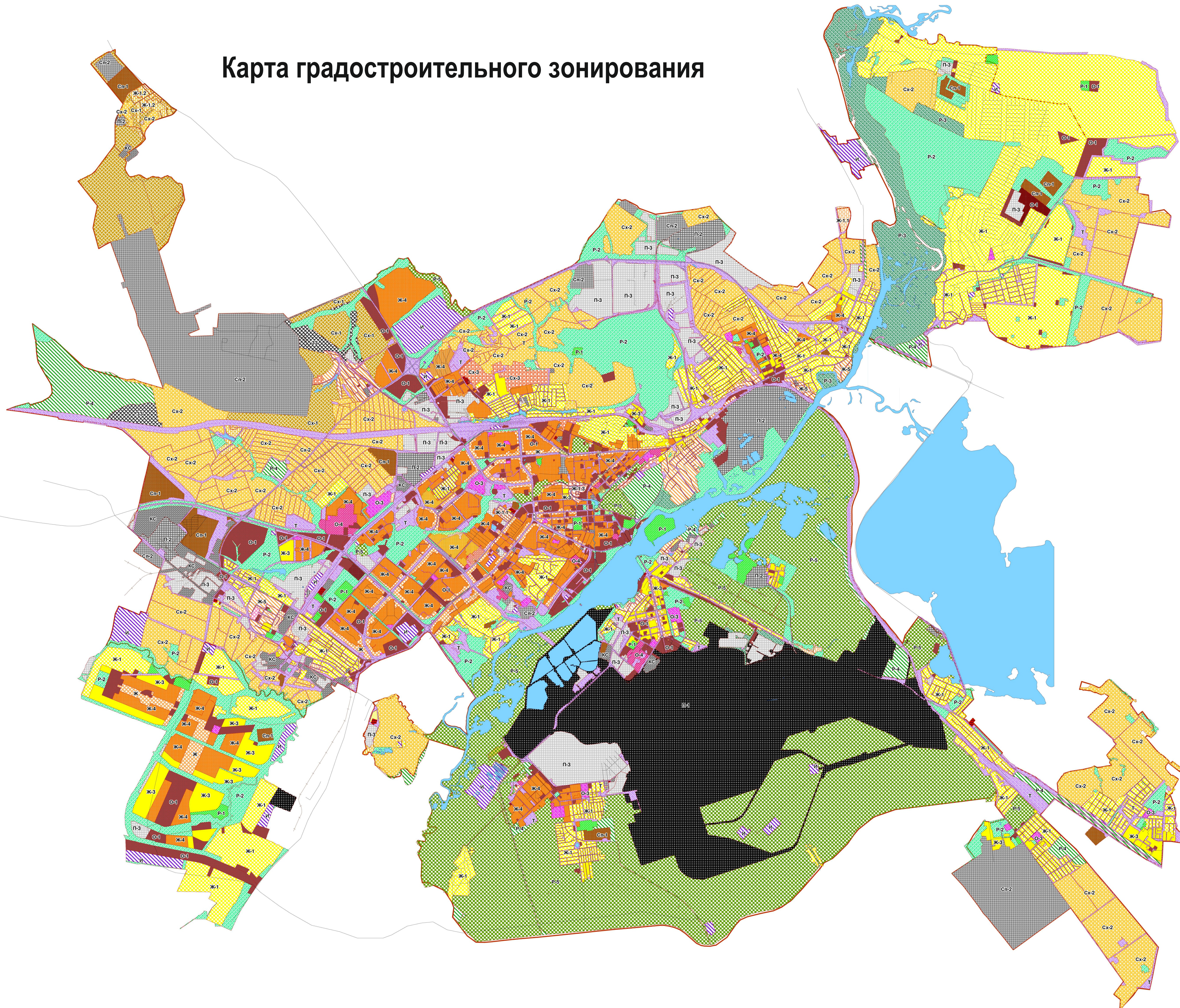


Карта градостроительного зонирования



- УСЛОВНЫЕ ОБОЗНАЧЕНИЯ**
- ГРАНИЦЫ**
- Границы городского округа
 - Границы населенного пункта
 - Вспомогательные
 - Границы зон территории для комплексного освоения
- ТЕРРИТОРИАЛЬНЫЕ ЗОНЫ**
- ЖИЛЬНЫЕ ЗОНЫ**
- Ж-1: Зона для индивидуального жилищного строительства
 - Ж-1.1: Зона для индивидуального жилищного строительства с земельными участками
 - Ж-1.2: Зона для индивидуального жилищного строительства с земельными участками
 - Ж-2: Зона для размещения объектов жилищного назначения (индивидуальное жилищное строительство)
 - Ж-3: Зона для размещения объектов жилищного назначения (индивидуальное жилищное строительство)
 - Ж-4: Зона для размещения объектов жилищного назначения (индивидуальное жилищное строительство)
 - Ж-5: Зона для размещения объектов жилищного назначения (индивидуальное жилищное строительство)
- ОБЩЕСТВЕННО-ДЕЛОВЫЕ ЗОНЫ**
- О-1: Зона для размещения объектов общественного назначения
 - О-2: Зона для размещения объектов общественного назначения
 - О-3: Зона для размещения объектов общественного назначения
 - О-4: Зона для размещения объектов общественного назначения
 - О-5: Зона для размещения объектов общественного назначения
- ПРОМЫШЛЕННЫЕ ЗОНЫ**
- И-1: Зона для размещения объектов промышленного назначения (I и II классы вредности (СЗЗ 1000 и 500 м))
 - И-2: Зона для размещения объектов промышленного назначения (III класс вредности (СЗЗ 300 м))
 - И-3: Зона для размещения объектов промышленного назначения (IV и V классы вредности (СЗЗ 100 и 50 м))
 - И-4: Зона для размещения объектов промышленного назначения
- ЗОНЫ ИНЖЕНЕРНОЙ И ТРАНСПОРТНОЙ ИНФРАСТРУКТУРЫ**
- И-1: Зона инженерной инфраструктуры
 - И-2: Зона транспортной инфраструктуры
- ЗОНЫ СПЕЦИАЛЬНОГО НАЗНАЧЕНИЯ**
- С-1: Зона специального назначения, связанная с государственным управлением
 - С-2: Зона специального назначения, связанная с государственным управлением
- ЗОНЫ С/Х ОСОБЕННОСТИ И ИСПОЛЬЗОВАНИЯ**
- С-1.1: Зона для размещения объектов с/х назначения
 - С-1.2: Зона для размещения объектов с/х назначения
 - С-1.3: Зона для размещения объектов с/х назначения
- ЗОНЫ РЕКРЕАЦИОННОГО НАЗНАЧЕНИЯ**
- Р-1: Зона для размещения объектов рекреационного назначения
 - Р-2: Зона для размещения объектов рекреационного назначения
 - Р-3: Зона для размещения объектов рекреационного назначения
 - Р-4: Зона для размещения объектов рекреационного назначения
 - Р-5: Зона для размещения объектов рекреационного назначения
- ЗОНЫ ЛЕСНОГО НАЗНАЧЕНИЯ**
- Л-1: Зона для размещения объектов лесного назначения
 - Л-2: Зона для размещения объектов лесного назначения
- ТРАНСПОРТНАЯ ИНФРАСТРУКТУРА**
- Т-1: Зона территории общего пользования
 - Т-2: Зона территории общего пользования