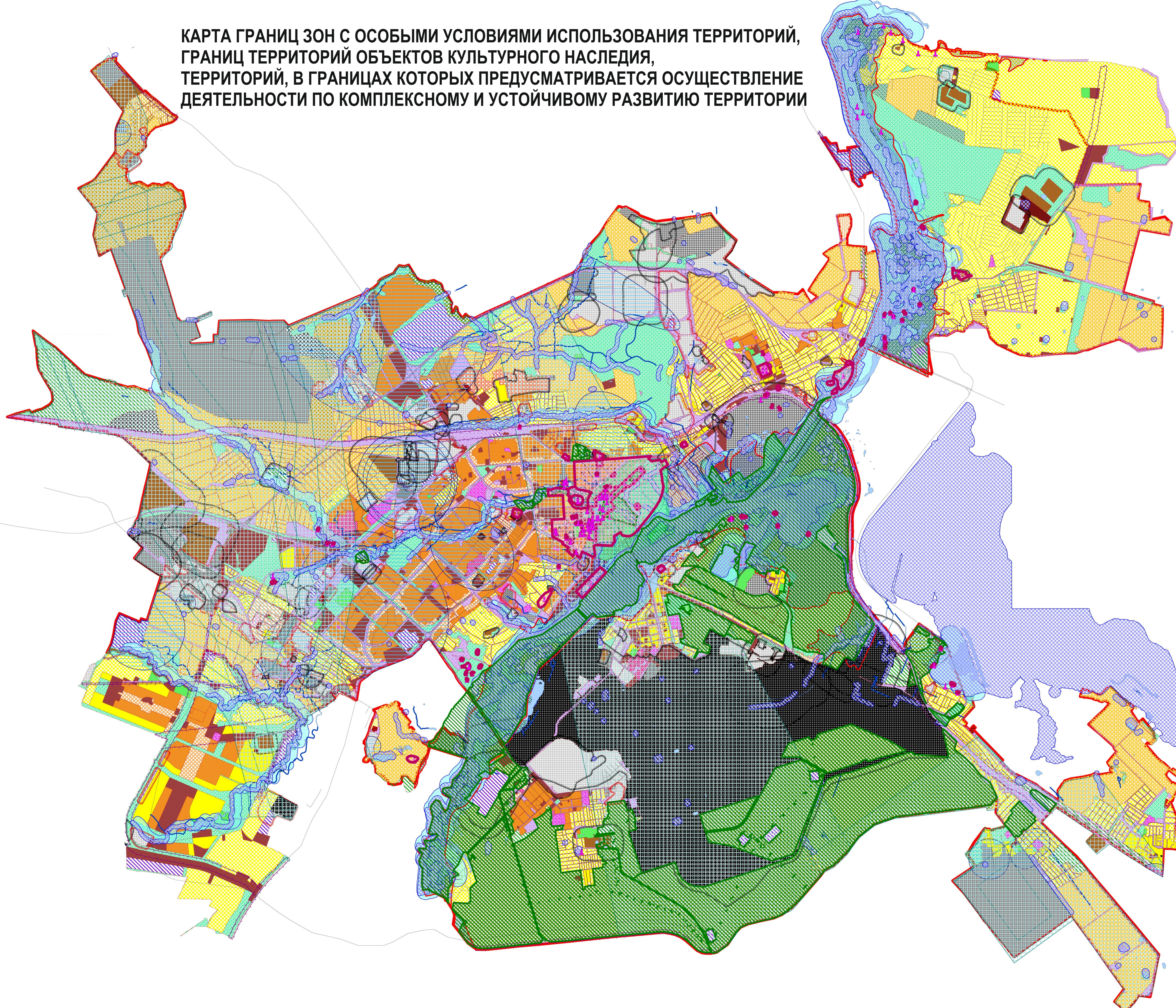


КАРТА ГРАНИЦ ЗОН С ОСОБЫМИ УСЛОВИЯМИ ИСПОЛЬЗОВАНИЯ ТЕРРИТОРИЙ, ГРАНИЦ ТЕРРИТОРИЙ ОБЪЕКТОВ КУЛЬТУРНОГО НАСЛЕДИЯ, ТЕРРИТОРИЙ, В ГРАНИЦАХ КОТОРЫХ ПРЕДУСМАТРИВАЕТСЯ ОСУЩЕСТВЛЕНИЕ ДЕЯТЕЛЬНОСТИ ПО КОМПЛЕКСНОМУ И УСТОЙЧИВОМУ РАЗВИТИЮ ТЕРРИТОРИИ



- УСЛОВНЫЕ ОБОЗНАЧЕНИЯ**
- ГРАНИЦЫ**
- Граница городского округа
 - Граница населенного пункта
 - Водные объекты
 - Границы зон территорий для комплексного освоения
- ТЕРРИТОРИАЛЬНЫЕ ЗОНЫ**
- ЖИЛИЩНЫЕ ЗОНЫ**
- Ж-1. Зона застройки индивидуальными жилыми домами
 - Ж-1.1. Зона жилой застройки городского типа с земельными участками
 - Ж-1.2. Зона жилой застройки с земельными участками
 - Ж-1.3. Зона жилой застройки на территории заповедной (исторической) зоны
 - Ж-2. Зона факельной жилой застройки
 - Ж-3. Зона застройки индивидуальными жилыми домами
 - Ж-4. Зона застройки среднеэтажными жилыми домами
 - Ж-5. Зона застройки многоэтажными жилыми домами
 - Ж-6. Зона застройки нового жилищного строительства
- ОБЩЕСТВЕННО-ДЕЛОВЫЕ ЗОНЫ**
- ОД-1. Зона делового, общественного и культурного назначения
 - ОД-2. Зона размещения объектов социального и культурно-бытового назначения
 - ОД-3. Зона объектов здравоохранения и социальной защиты
 - ОД-4. Зона размещения высших и средних специальных учебных заведений (ВУЗ)
- ПРОМЫШЛЕННЫЕ ЗОНЫ**
- П-1. Зона, занятая промышленными предприятиями 1 и 2 класса вредности (СЗЗ 1000 и 500 м)
 - П-2. Зона, занятая промышленными предприятиями 3 класса вредности (СЗЗ 300 м)
 - П-3. Зона, занятая промышленными предприятиями 4 и 5 класса вредности (СЗЗ 100 и 50 м)
 - П-4. Коммунально-складская зона
- ЗОНЫ НЕКВЕПЕРНОЙ И ТРАНСПОРТНОЙ ИНФРАСТРУКТУРЫ**
- И-1. Зона автомобильной инфраструктуры
 - И-2. Зона транспортной инфраструктуры
- ЗОНЫ СПЕЦИАЛЬНОГО НАЗНАЧЕНИЯ**
- СН-1. Зона специального назначения, связанная с оборонением
 - СН-2. Зона специального назначения, связанная с государственным управлением
- ЗОНЫ СЕЛЬСКОХОЗЯЙСТВЕННОГО ИСПОЛЬЗОВАНИЯ**
- СХ-1. Зона сельскохозяйственных угодий
 - СХ-2. Зона размещения садовых и дачных участков
 - СХ-3. Зона сельскохозяйственных предприятий
- ЗОНЫ РЕКРЕАЦИОННОГО НАЗНАЧЕНИЯ**
- Р-1. Зона размещения спортивно-оздоровительных объектов
 - Р-2. Зона зеленых насаждений общего пользования
 - Р-3. Зона размещения рекреационных объектов
 - Р-4. Зона городских лесов (лесопарков)
- ЗОНЫ ПИИНОГО НАЗНАЧЕНИЯ**
- П-5. Зона земель запаса
 - П-6. Зона территорий общего пользования
- ТРАНСПОРТНАЯ ИНФРАСТРУКТУРА**
- Одн. дорога
- ЗОНЫ С ОСОБЫМИ УСЛОВИЯМИ ИСПОЛЬЗОВАНИЯ**
- Планировка заповедной зоны
 - Восстановление зоны
 - Санитарно-защитная зона, предельная в соответствии с требованиями Правил землепользования и застройки
 - Общественная зона
 - Граница второй зоны перво-санитарной охраны
 - Зона санитарной охраны исторического поселения (охранительная зона)
 - Шумовая зона
 - Зона дефицита населения (1% обеспеченности)
- ОБЪЕКТЫ КУЛЬТУРНОГО НАСЛЕДИЯ**
- Памятник (Федеральное значение)
 - Памятник (Региональное значение)
 - Памятник
 - Памятник архитектуры
 - Достопримечательное место
 - Номер объекта культурного наследия по классификации
- ТРАНСПОРТНАЯ ИНФРАСТРУКТУРА**
- Одн. дорога
- ОСОБО ОХРАНЯЕМЫЕ ПРИРОДНЫЕ ТЕРРИТОРИИ**
- Государственный природный заказник
 - Национальный парк
 - Городская рекреационная зона
 - Границы территорий объектов архитектурного наследия
 - Границы территорий объектов историко-культурного наследия