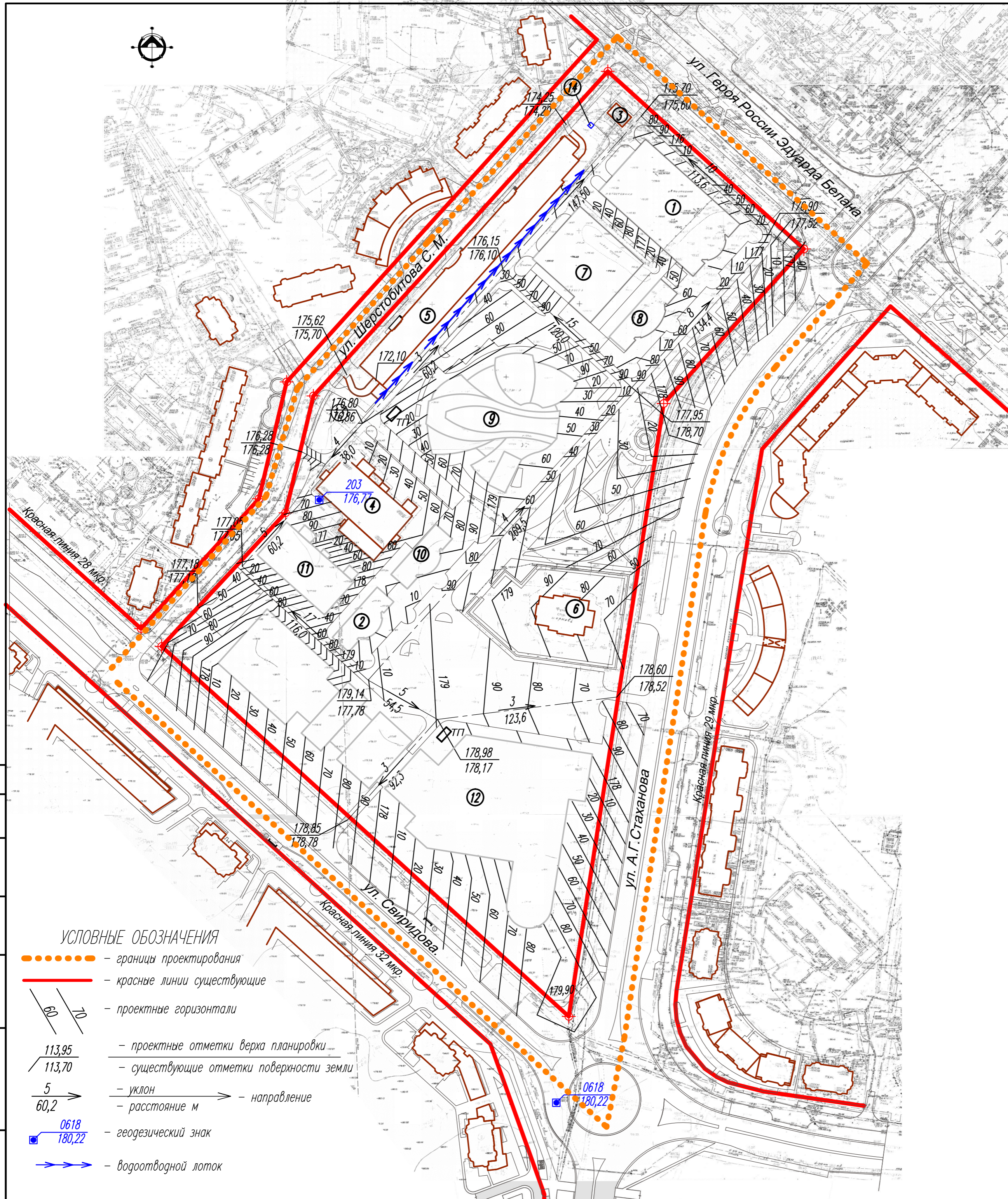


Экспликация зданий и сооружений

Номер на плане	Наименование	Площадь земельного участка, кв.м.	Этажность	Примечание
1	Торгово-административное здание с подземной автостоянкой на 240 м/мест	7139,00	1	торговая
			2	административ.
			2	подзем. авто-ка
2	Административное здание	1963,00	2	
3	ТП (трансформаторная подстанция) N49	227,00	1	
4	Многоэтажная автостоянка открытого типа с центром автотехобслуживания	4673,00	5	
5	Торговые ряды	6978,00	2	
6	Православный храм	5436,00	1	
7	Многоуровневая автостоянка с торговым комплексом	4967,00	3	
8	Административное здание	2491,00	2	
9	Дом творчества (дворец молодежи)	20130,00	3	
10	Административное здание с магазином	2400,00	2	
11	Многоуровневая автостоянка	4375,00	5	
12	Многофункциональный центр - рынок розничной торговли в 7-ом жилом районе	33001,00	2-12	
13	Благоустройство территории объекта: Торговые ряды	800,00		
14	н д	9,00		

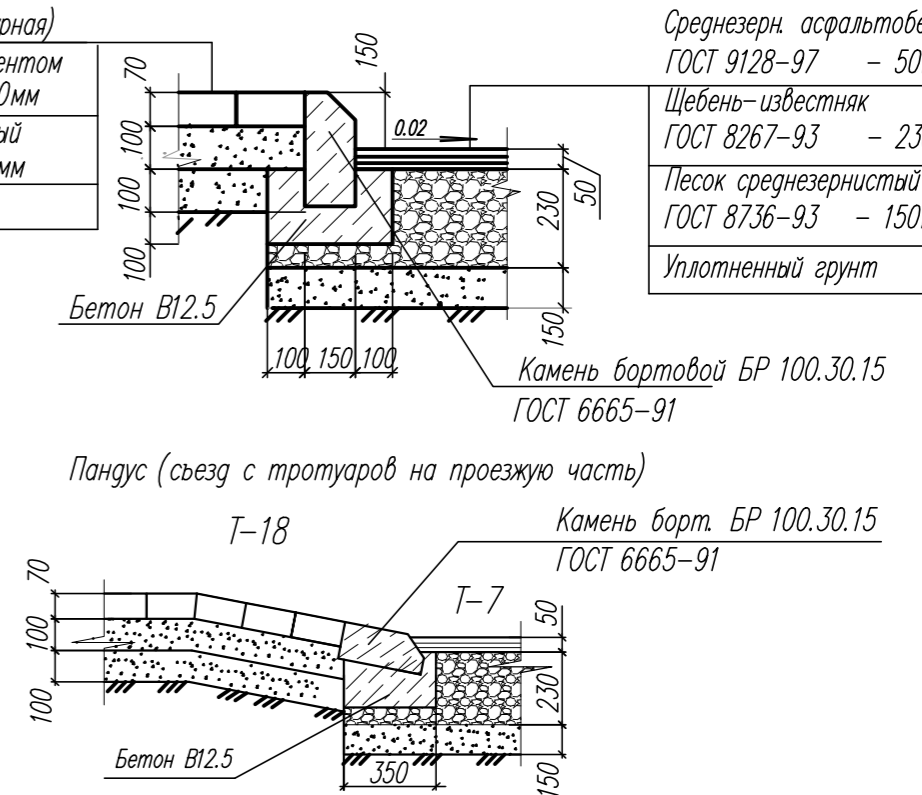


Плиточное покрытие Т-18

Тротуарная плитка -70мм  
ГОСТ 17608-91 (фигурная)  
Песок обработ. цементом  
в пропорции 1:10-100мм  
Песок среднезернистый  
ГОСТ 8736-93 -100мм  
Уплотненный грунт

Асфальтобетонное покрытие Т-7

Среднезерн. асфальтобетон  
ГОСТ 9128-97 - 50мм  
Щебень-известняк  
ГОСТ 8267-93 - 230мм  
Песок среднезернистый  
ГОСТ 8736-93 - 150мм  
Уплотненный грунт



1. План организации рельефа решен в проектных горизонталях сечением рельефа через 0,1м.
2. Отметки проезжей части даны по верху покрытия

- УСЛОВНЫЕ ОБОЗНАЧЕНИЯ**
- границы проектирования
  - красные линии существующие
  - 60 70 — проектные горизонтали
  - 113,95 — проектные отметки верха планировки
  - 113,70 — существующие отметки поверхности земли
  - 5 — уклон
  - 60,2 — расстояние м — направление
  - 0618 180,22 — геодезический знак
  - водоотводной лоток

1471 - ПП/ПМ					
Проект планировки и проект межевания территории общественного центра 7 жилого района в городе Липецке					
Изм.	Кол.ч.	Лист	И док	Подп.	Дата
Исполнил	Кулаченко				
Проверил	Маркова				
Н.контр.	Третьякова				
Схема вертикальной планировки и инженерной подготовки территории М 1:2000				Стадия	Лист
				П	8
ООО АПМ "Архмастер"					