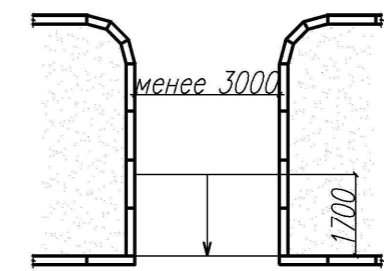


Ведомость тротуаров, дорожек и площадок

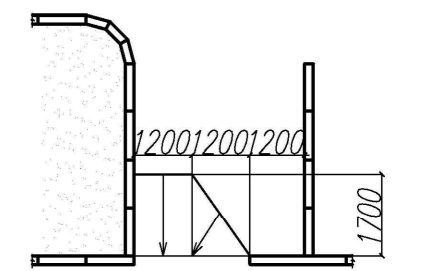
Условное изображ	Наименование	Длина, м	Ширина, м	Площадь покрытия, м ²	Бордюр	
					тип	кол-во
	Существующее плиточное покрытие	—	—	—	—	—
	Проектируемое плиточное покрытие	—	—	5558,3	БП8х20х100 БП15х30х100	1167,9 182,2
	Проектируемое асфальтовое покрытие	—	—	461,3	БП15х30х100	76,5

Схема устройства пандусов
Уклон пандуса принимать не более 10%

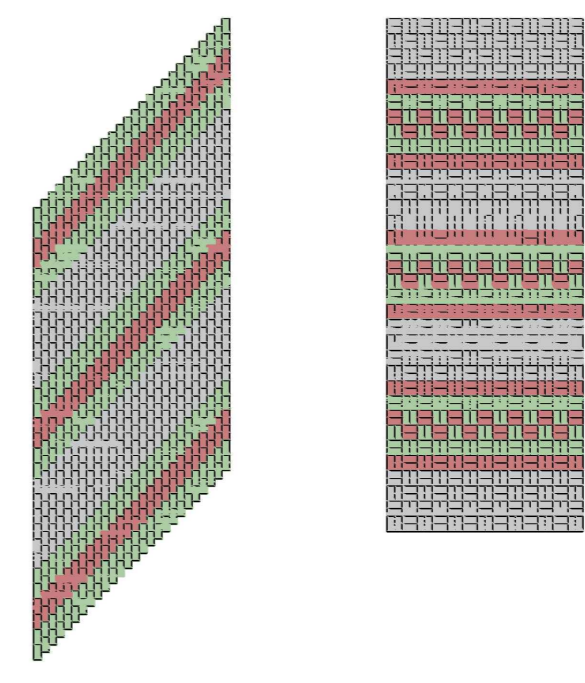
При ширине тротуара менее 3м



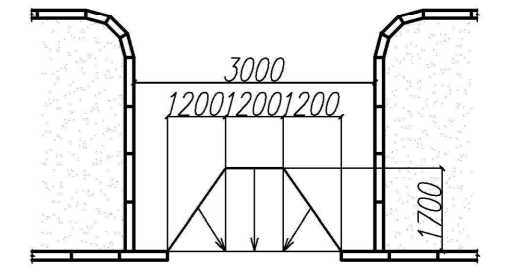
При примыкании к бордюру



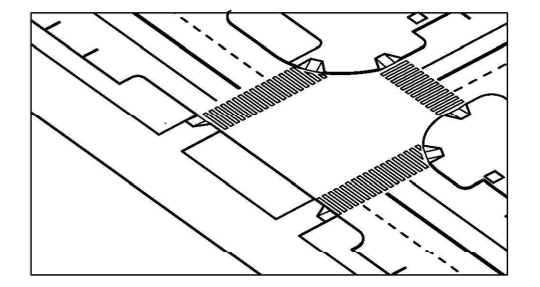
Варианты раскладки тротуарной плитки



При ширине тротуара более 3м

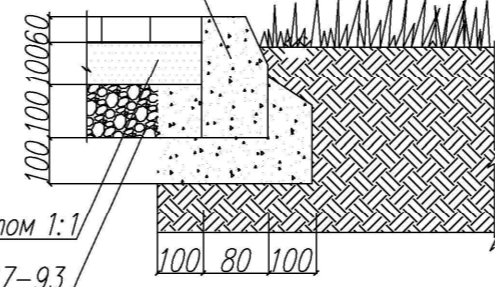


Понижение уровня тротуара для МГН



Узлы сопряжения тротуара с газоном и проезжей частью

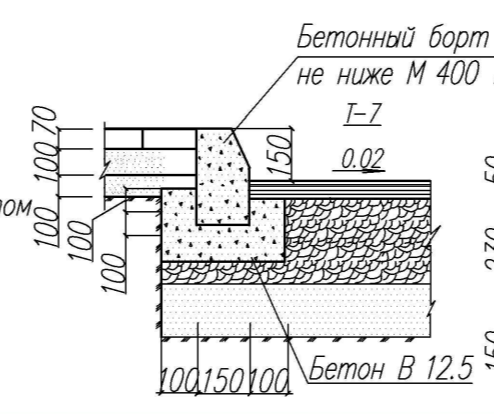
Бетонный борт 8х20х100
не ниже М 400 ГОСТ 6665-74



Песок обработанный цементом 1:1

Щебень по ГОСТ 8267-93

Тротуарная плитка
ЛФ 8.7.и (ГОСТ 47608-99)
Песок обработанный цементом
Песок



Бетонный борт 15х30х100
не ниже М 400 ГОСТ 6665-74

Бетон В 12.5

Материал	МОДУЛЬ	Н	Требования к материалу
Среднезернистый асф. бет. ГОСТ 9128-97	5000	5	Упрочняющий материал
Щебень-извест. прочность 600кг/см ГОСТ 8267-93	2250	23	Упрочняющий материал
Песок среднезернистый	1200	15	Упрочняющий материал

1. Устройство велодорожки не представляется возможным ввиду недостаточных габаритов улицы.
2. Наливное покрытие "Тэплинг" в проекте применено для детских площадок с целью повышения уровня безопасности при использовании игрового оборудования.

1688-ПЗУ						
Изм.	Код.уч.	Лист	№ док.	Прод.	Дата	Дата
Разработ.	Кузнецов					
Проверил	Маркова					
Н. контроль	Третьякова					
Проект планировки территории (инженерное оборудование и благоустройство) квартала, ограниченного улицами Валентина Скородова, Л. Толстого, Кузнецкой, проездом Петровским и площадью Революции в городе Липецке.						Листов
План покрытий М1:1000						Лист
						Листов
						3
						АПМ "Архмастер"

СОГЛАСОВАНО

ВЗНМ. ИНВ. N

ПОДПИСЬ И ДАТА

ИНВ. N ПОДЛ.