

Сведения о сохраняемых земельных участках

Кадастровый номер сохраняемого земельного участка	Площадь земельного участка, кв.м	Статус	Форма собственности	Вид разрешенного использования земельного участка	Адрес
48:20:000000:33466	1 151	Ранее учтенный	Частная собственность	для индивидуального строительства жилья	Российская Федерация, Липецкая область, городской округ город Липецк, город Липецк, село Сселки, земельный участок 25
48:20:000000:32627	1495	Учтенный	Частная собственность	для индивидуального жилищного строительства	Российская Федерация, Липецкая область, г Липецк, ул Провинциальная (Сселки)
48:20:0021631:10	1500	Ранее учтенный	-	для индивидуального домовладения	Липецкая обл, г Липецк, ул Жемчужная, д 15
48:20:0021631:115	1500	Учтенный	Частная собственность	для строительства индивидуального жилого дома	Липецкая обл, г Липецк, ул Жемчужная, участок №85 (по схеме)
48:20:0021631:116	1500	Учтенный	-	для строительства индивидуального жилого дома	Липецкая обл, г Липецк, ул Жемчужная, участок №86 (по схеме)
48:20:0021631:136	1345	Учтенный	Частная собственность	для строительства индивидуального жилого дома	Российская Федерация, Липецкая область, городской округ город Липецк, город Липецк, улица Жемчужная, земельный участок 13
48:20:0021631:145	1500	Учтенный	Частная собственность	для строительства индивидуального жилого дома	Российская Федерация, Липецкая область, городской округ город Липецк, город Липецк, улица Жемчужная, земельный участок 1
48:20:0021631:150	1500	Учтенный	-	для индивидуального жилищного строительства	Липецкая область, г Липецк, в районе ул Жемчужной (Сселки)
48:20:0021631:159	1488	Учтенный	Частная собственность	для индивидуального жилищного строительства	Липецкая область, г Липецк, ул Провинциальная (Сселки)
48:20:0021631:160 (без координат границ)	1496	Учтенный	Частная собственность	для индивидуального жилищного строительства	Российская Федерация, Липецкая область, г Липецк, ул Провинциальная (Сселки)
48:20:0021631:165	1499	Учтенный	Частная собственность	для индивидуального жилищного строительства	Российская Федерация, Липецкая область, городской округ город Липецк, город Липецк, улица Провинциальная, земельный участок 24
48:20:0021631:170	1502	Учтенный	Частная собственность	для индивидуального жилищного строительства	Липецкая область, г Липецк, ул Провинциальная (Сселки)
48:20:0021631:172 (без координат границ)	1465	Учтенный	Частная собственность	для индивидуального жилищного строительства	Российская Федерация, Липецкая область, г Липецк, ул Провинциальная (Сселки)
48:20:0021631:173	1498	Учтенный	Частная собственность	для индивидуального жилищного строительства	Российская Федерация, Липецкая область, городской округ город Липецк, город Липецк, улица Провинциальная (Сселки)
48:20:0021631:174	1500	Учтенный	Частная собственность	для индивидуального жилищного строительства	Липецкая область, г Липецк, по ул Жемчужной (Сселки)
48:20:0021631:175 (без координат границ)	1500	Учтенный	Частная собственность	для индивидуального жилищного строительства	Российская Федерация, Липецкая область, городской округ город Липецк, город Липецк, улица Жемчужная, земельный участок 3
48:20:0021631:176	1347	Учтенный	Частная собственность	для индивидуального жилищного строительства	Российская Федерация, Липецкая область, г Липецк, ул Провинциальная, земельный участок 12
48:20:0021631:183	1347	Учтенный	Частная собственность	для индивидуального жилищного строительства	Российская Федерация, Липецкая область, г Липецк, ул Провинциальная, земельный участок 2
48:20:0021631:184	1359	Учтенный	Частная собственность	для индивидуального жилищного строительства	Российская Федерация, Липецкая область, г Липецк, ул Провинциальная, земельный участок 10
48:20:0021631:187 (без координат границ)	1490	Учтенный	-	для индивидуального жилищного строительства	Липецкая область, г Липецк (Сселки), по ул Жемчужной
48:20:0021631:191	1350	Учтенный	-	для индивидуального жилищного строительства	Липецкая область, г Липецк (Сселки), ул Провинциальная, в районе дома №15
48:20:0021631:192	1280	Учтенный	Частная собственность	для индивидуального жилищного строительства	Российская Федерация, Липецкая область, городской округ город Липецк, город Липецк, улица Провинциальная, земельный участок 4
48:20:0021631:194	1500	Учтенный	-	для индивидуального жилищного строительства	Российская Федерация, Липецкая область, г Липецк, ул Жемчужная, земельный участок 23
48:20:0021631:197 (без координат границ)	900	Учтенный	-	для индивидуального жилищного строительства	Липецкая область, г Липецк (Сселки)
48:20:0021631:198	1500	Учтенный	-	для индивидуального жилищного строительства	Российская Федерация, Липецкая область, г Липецк, ул Жемчужная, земельный участок 25
48:20:0021631:342	669	Учтенный	Частная собственность	для строительства индивидуального жилого дома	Российская Федерация, Липецкая обл, г Липецк
48:20:0021631:343	831	Учтенный	Частная собственность	для строительства индивидуального жилого дома	Российская Федерация, Липецкая обл, г Липецк
48:20:0021637:18	1500	Ранее учтенный	-	для проектирования и строительства индивидуального жилого дома усадебного типа с хозяйственными постройками	Липецкая обл, г Липецк, с Сселки, ул Провинциальная, 71
48:20:0021637:20	1500	Ранее учтенный	-	для строительства индивидуального жилого дома усадебного типа с хозяйственными постройками	Липецкая обл, г Липецк, с Сселки, ул Провинциальная, 72
48:20:0021637:21	1 150	Ранее учтенный	-	для проектирования и строительства индивидуального жилого дома усадебного типа с хозяйственными постройками	Липецкая обл, г Липецк, ул Провинциальная, д 36
48:20:0021637:28	1500	Ранее учтенный	-	для строительства индивидуального жилого дома усадебного типа и хозяйственных построек	Липецкая обл, г Липецк, с Сселки, ул Провинциальная, 70
48:20:0021637:31	1500	Ранее учтенный	-	Для строительства индивидуального жилого дома усадебного типа с хозяйственными постройками	Липецкая обл, г Липецк, с Сселки з.у. №90 (по схеме)
48:20:0021637:39	1500	Ранее учтенный	-	для строительства индивидуального жилого дома	Липецкая область, г Липецк, ул Жемчужная, д 27
48:20:0021637:43	1500	Ранее учтенный	Частная собственность	Для индивидуального строительства	Липецкая обл, г Липецк, ул Жемчужная, дом 31
48:20:0021637:55	1228	Ранее учтенный	Частная собственность	для индивидуального строительства	Липецкая обл, г Липецк, с Сселки участка №1
48:20:0021637:59	1500	Ранее учтенный	Частная собственность	под индивидуальное строительство	Российская Федерация, Липецкая обл., г. Липецк, ул. Жемчужная, з/у 33
48:20:0021637:496	1500	Учтенный	Частная собственность	для индивидуального жилищного строительства	Российская Федерация, Липецкая область, г Липецк, ул Провинциальная (Сселки)
48:20:0021637:500	1 321	Учтенный	-	для индивидуального жилищного строительства	Российская Федерация, Липецкая область, г Липецк, ул Жемчужная, земельный участок 37
48:20:0021637:507	1 101	Учтенный	-	для индивидуального жилищного строительства	Российская Федерация, Липецкая область, город Липецк

Сведения об исходных земельных участках

Кадастровый номер сохраняемого земельного участка	Площадь земельного участка, кв.м	Статус	Форма собственности	Вид разрешенного использования земельного участка	Адрес
48:20:0021631:113	1500	Учтенный	Частная собственность	для строительства индивидуального жилого дома	Липецкая обл, г Липецк, ул Жемчужная, участок №80 (по схеме)

Сведения об образуемых земельных участках

Условный номер образуемого земельного участка	Вид разрешенного использования земельного участка (код)	Площадь образуемого земельного участка, кв.м	Кадастровые номера земельных участков, из которых образуется земельный участок / номер кадастрового квартала	Способ образования земельного участка
48:20:0021631:113:3У1	Для индивидуального жилищного строительства (код 2.1) ИЛИ Для строительства индивидуального жилого дома*	1344	48:20:0021631:113	Перераспределение земель, находящихся в государственной или муниципальной собственности, и земельного участка с кадастровым номером 48:20:0021631:113
48:20:0021631:3У2	Ведение огородничества (код 13.1) Необходимо получить разрешение на условно разрешенный вид использования земельного участка	300	48:20:0021631	Из земель, находящихся в государственной или муниципальной собственности

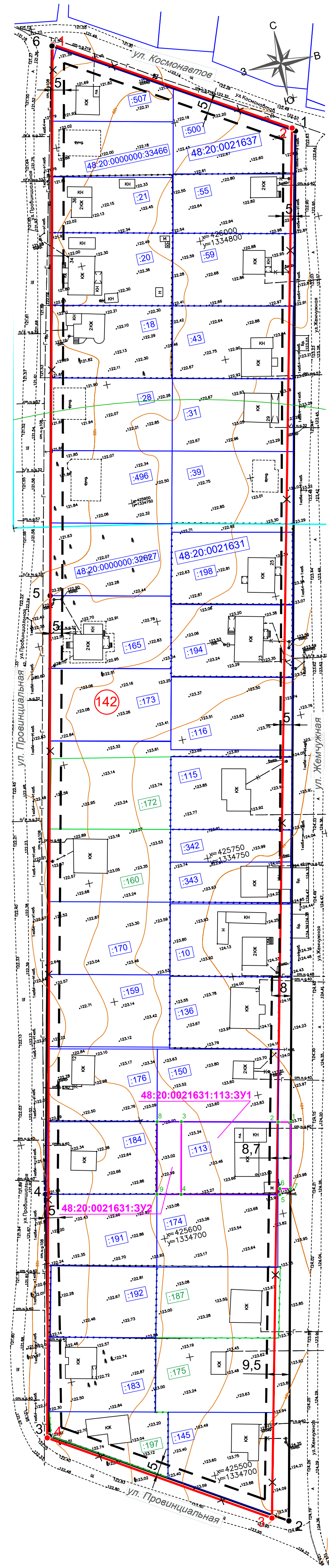
УСЛОВНЫЕ ОБОЗНАЧЕНИЯ:

Проектируемые границы:

- устанавливаемые красные линии, совпадают с границей территории, в отношении которой ведется подготовка проекта межевания (утвержден проект межевания)
- отменяемые красные линии
- линия регулирования застройки (линия отступа от красных линий): в соответствии с п.5 ст.41 Местных нормативов градостроительного проектирования г. Липецка установлена от красных линий улиц на расстоянии 5 м для индивидуальных жилых домов, с учетом установленного в градостроительных регламентах минимального расстояния от границ земельных участков - 3 м
- граница образуемого земельного участка

Существующие границы:

- граница земельного участка, в отношении которого осуществлен государственный кадастровый учет
- на момент разработки проекта межевания границы земельного участка не определены (координаты отсутствуют); границы земельного участка приведены в соответствии со сведениями кадастрового плана территории по состоянию на 15.09.2022 г.
- граница кадастрового квартала



Разработан в М 1:500
Выведен на печать в М 1:1000

Подписи:

- 48:20:0021631 номер кадастрового квартала
- :198 кадастровый номер земельного участка
- :198 кадастровый номер земельного участка без координат границ
- 5 привязка линии регулирования застройки
- 48:20:0021631:113:3У1 условный номер образуемого земельного участка
- 142 номер концевой или поворотной точки устанавливаемой красной линии, совпадает с номером концевой или поворотной точки границы территории, в отношении которой ведется подготовка проекта межевания (утвержден проект межевания)
- 1 номер концевой или поворотной точки существующей красной линии, совпадает с номером концевой или поворотной точки отменяемой красной линии
- 1 номер поворотной точки образуемого земельного участка

номер концевой или поворотной точки устанавливаемой красной линии, совпадает с номером концевой или поворотной точки границы территории, в отношении которой ведется подготовка проекта межевания (утвержден проект межевания)

номер концевой или поворотной точки существующей красной линии, совпадает с номером концевой или поворотной точки отменяемой красной линии

номер поворотной точки образуемого земельного участка

Изм	Лист	№ документа	Подпись	Дата	01/23-ПМ-1			
Проект межевания территории с. Сселки в городе Липецке, в районе улиц Провинциальная, Космонавтов, Жемчужная (квартал №142)					Стадия	Лист	Листов	
					Гип	Шкуркин		04.23
Проект межевания территории					Разраб.	Мелихова		04.23
					Н.контр.	Сотников		04.23

ООО "РАЗВИТИЕ-ЛИПЕЦК"